

新築分譲住宅

Livele Garden.S

全2棟

北区武蔵ヶ丘第六

—Access—
豊肥本線

「武蔵塚」駅徒歩9分

—Life information—

武蔵小学校 140m(徒歩2分)
武蔵中学校 650m(徒歩9分)

—Outline—

◆所在地/熊本県熊本市北区武蔵ヶ丘3-37番(地番)・熊本県熊本市北区武蔵ヶ丘3丁目16-7(住居表示)◆建物構造/木造在来軸組工法2階建(910モジュール)◆築年月/2022年9月中旬予定◆間取タイプ/4SLDK◆土地権利/所有権◆地目/宅地◆都市計画/市街化区域◆用途地域/第1種中高層住居専用地域◆建ぺい率/60%◆容積率/150%◆現況/更地◆引渡日/2022年10月上旬予定◆接道/北側6m公道◆設備/九州電力・都市ガス・公営水道・本下水(1)網戸・照明・カーテン・カーテンレールはオプション有料となります。※机上分筆につき地籍の増積が生じる場合があります。※宅地内に電柱及び支線が入る場合があります。※司法書士は当社の指定になります。

追加工事セット選べる3種類プラン

| | | |
|--------------|--------------|--------------|
| 35万円 (税込) | 55万円 (税込) | 88万円 (税込) |
|--------------|--------------|--------------|

人気のある追加工事をおすすめセットにまとめました。その他、追加工事お受けできる商品(オール電化等)ございます。お気軽にお問い合わせください。

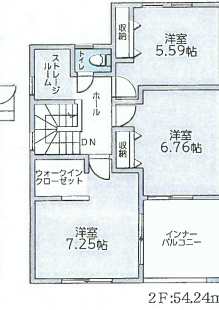
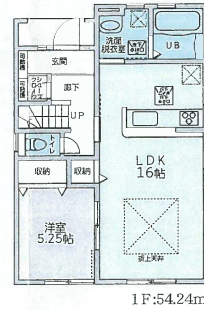
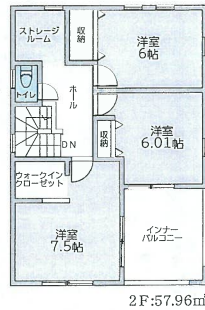
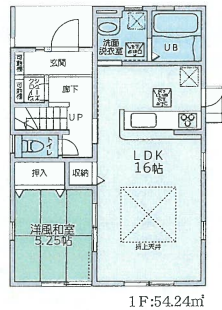
1号棟
4SLDK

土地面積 153.49㎡
延床面積 112.20㎡
建築確認番号/第R04SHC106720号



2号棟
4SLDK

土地面積 150.33㎡
延床面積 108.48㎡
建築確認番号/第R04SHC106721号



価格(税込) **3048万円**

価格(税込) **2998万円**

補助金 100万円

子どもみらい住宅支援事業対象物件

※補助金交付については、申請で世帯所得等確認が必要で、2023年4月2日以前に出産した子どもを育む世帯、若年夫婦世帯、申請時点において未成年の子どもが3人いる世帯が対象です。また、2023年12月31日現在に限り対象となります。

Equipment

- TVモニター付きインターホン
- 非常用照明内蔵ICカードキー
- 洗浄便座
- 洗面化粧台
- システムキッチン
- 24時間換気
- 人感センサー
- 鍵の管理(鍵の管理)
- 浄水器付きキッチン
- ベタ基礎
- サイディング仕様
- 玄関収納
- ペアガラス
- 室内物干

※施工上の都合により、設計・設備及び仕様等がやむを得ず一部変更となる場合がございますのであらかじめご了承下さい。

※完成物件の駐車場には車を停めないで下さい。建物内では、未完成であっても土足禁止にてお願い致します。

設計 性能評価 『建設性能評価』取得予定

7項目 最高等級

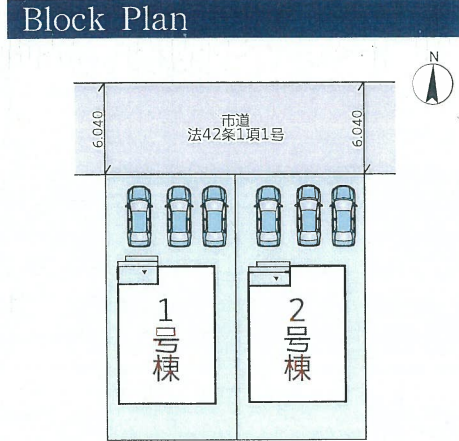
国が定めた住宅性能表示制度において

耐震等級 最高等級(標準耐力の1.25倍)
劣化対策等級 劣化対策等級(劣化対策等級)

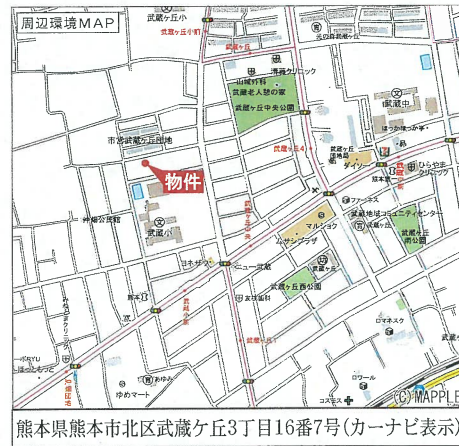
耐震等級 最高等級(標準耐力の1.25倍)
劣化対策等級 劣化対策等級(劣化対策等級)

耐震等級 最高等級(標準耐力の1.25倍)
劣化対策等級 劣化対策等級(劣化対策等級)

劣化対策等級 劣化対策等級(劣化対策等級)



フラット35S(金利Aプラン対応物件)



熊本県知事免許(1)第 5508 号

合同会社 SHELL

〒861-8001 熊本市北区武蔵ヶ丘8-8-40 1F

TEL:096-348-1200

E-MAIL:info@shell-k.jp



■取引態様: 仲介

■情報公開日: 2022/11/08

