

新築分譲住宅



全1棟

北区鶴羽田町

—Access—

熊本電気鉄道

「北熊本」駅バス14分
「鶴の原南口」停徒歩1分

—Life information—

北部東小学校 850m(徒歩11分)
北部中学校 3,300m(徒歩42分)

—Outline—

◆所在地／熊本県熊本市北区鶴羽田町字出口1136-12(地番)・熊本県熊本市北区鶴羽田町1136番地12(住居表示)◆建物構造／木造在来軸組工法2階建(910モジュール)◆築年月／2022年12月中旬予定◆間取タイプ／4LDK◆土地権利／所有権◆地目／宅地◆都市計画／市街化区域◆用途地域／第1種低層住居専用地域◆建ぺい率／40%◆容積率／80%◆現況／建築中◆引渡日／2022年12月下旬予定◆接道／東側5m公道・北側5m公道◆設備／九州電力・個別LPG・公営水道・下水道(1)網戸・照明・カーテン・カーテンレールはオプション有料となります。※机上分筆につき地籍の増積が生じる場合があります。※宅内に電柱及び支線が入る場合があります。※司法書士は当社の指定になります。

追加工事セット選べる3種類プラン

| | | |
|--------------|--------------|--------------|
| 35万円 (税込) | 55万円 (税込) | 88万円 (税込) |
|--------------|--------------|--------------|

人気のある追加工事をおすすめセットにまとめました。その他、追加工事お受けできる商品(オール電化等)ございます。お気軽にお問い合わせください。

『設計性能評価』取得予定

『建設性能評価』取得予定

国が定めた住宅性能表示制度において

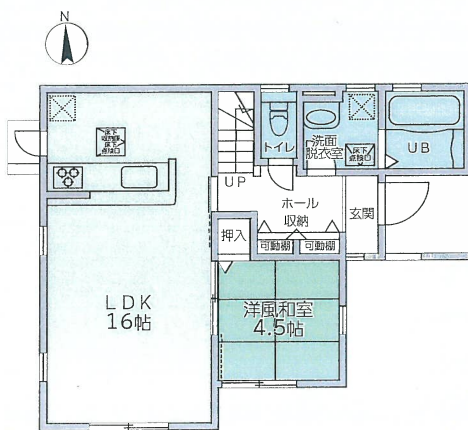
7 項目 **最高等級**

耐震等級 (構造躯体の耐震等級)
耐火等級
省エネルギー等級 (外皮断熱等級)
劣化対策等級
バルコニー等設備 (防風等級)
維持管理対策等級
水エネルギー消費量等級

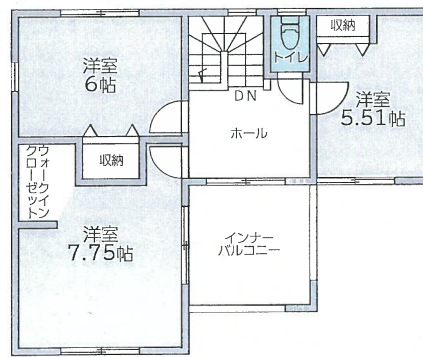
1号棟
4LDK

土地面積 168.61㎡
延床面積 104.33㎡
建築確認番号/第R04SHC118061号

価格 (税込) **3,198**万円



1F:50.51㎡



2F:53.82㎡

補助金 **100**万円

こどもみらい住宅支援事業対象物件

※補助金交付については、子育て世代増進特措法において、2003年4月2日以後に出生した子どもを有する世帯、若年未婚世帯、子育て世代の収入を要しない世帯が1981年4月2日以後に生まれた子どもを2人以上有すること。また、職工口、総務口等諸条件がございます。

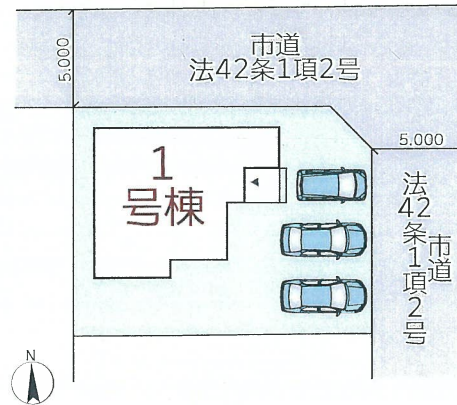
Equipment



※施工上の都合により、設計・設備及び仕様等がやむを得ず一部変更となる場合がございますのであらかじめご了承下さい。

※完成物件の駐車場には車を停めないで下さい。建物内では、未完成であっても土足禁止にてお願い致します。

Block Plan



フラット35S(金利Aプラン対応物件)



熊本市知事免許(1)第 5508 号
合同会社 SHELL

〒861-8001 熊本市北区武蔵ヶ丘8-8-40 1F
TEL:096-348-1200
E-MAIL:info@shell-k.jp



■取引態様: 仲介
■情報公開日:
2022/10/21

