

新築分譲住宅

Livele Garden.S

全1棟
南区御幸木部第四

—Access—
豊肥本線
「南熊本」駅バス17分
「御幸木部」停徒歩 分

—Life information—
御幸小学校.....1,400m(徒歩18分)
託麻中学校.....3,600m(徒歩45分)

—Outline—
◆所在地/熊本県熊本市南区御幸木部3-1138(地番)・熊本県熊本市南区御幸木部3丁目12-28西(住居表示)◆建物構造/木造在来軸組工法2階建(910モジュール)◆築年月/2022年10月中旬予定◆間取タイプ/4LDK◆土地権利/所有権◆地目/宅地◆都市計画/市街化調整区域◆用途地域/無指定◆建ぺい率/40%◆容積率/80%◆現況/造成中◆引渡日/2022年10月下旬予定◆接道/東側6m公道◆設備/九州電力・ALL電化・公営水道・本下水(1)網戸・照明・カーテン・カーテンレールはオプション有料となります。※机上分筆につき地籍の増積が生じる場合があります。※宅地内に電柱及び支線が入る場合があります。※司法書士は当社の指定になります。

追加工事セット選べる3種類プラン

35万円 (税込)	55万円 (税込)	88万円 (税込)
--------------	--------------	--------------

人気のある追加工事をおすすめセットにまとめました。その他、追加工事お受けできる商品(オール電化等)ございます。お気軽にお問い合わせください。

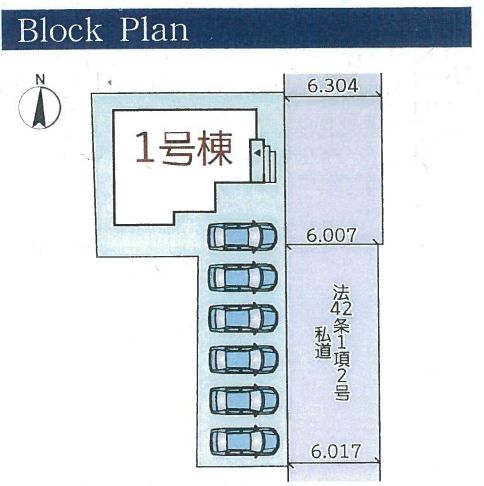
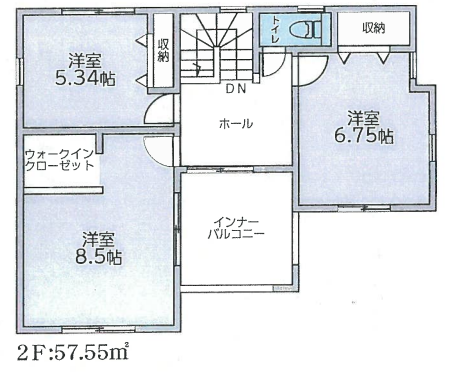
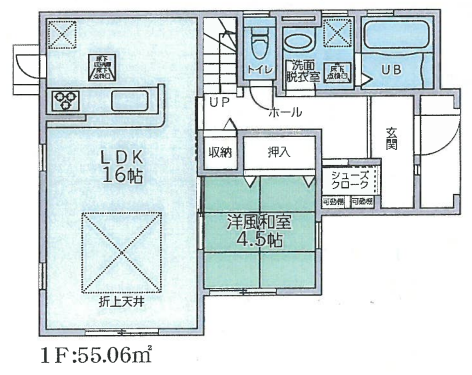
『設計性能評価』取得予定
『建設性能評価』取得予定

国が定めた住宅性能表示制度において
7項目 **最高等級**

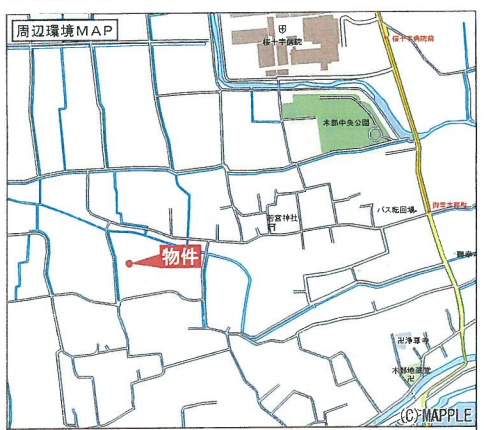
耐震等級 (構造体部除く2階以下) 耐震等級 (構造体部の耐震性) 耐風等級
劣化対策等級 高齢者利用のしやすさ(バリアフリー) 維持管理対策等級 次エネルギー消費量等級

1号棟 1号棟
4LDK 土地面積 201.85㎡
延床面積 112.61㎡
建築確認番号/第R04SHC109622号
ごみ置場面積・持分/3.02㎡×1/13

価格 (税込) **2578万円**



フラット35S(金利Aプラン対応物件)



熊本県熊本市南区御幸木部3丁目12-28の西側(カーナビ表示)

補助金 100万円
子どもみらい住宅支援事業対象物件

※補助金は文化庁にて選定された世代(申請時点において、2003年4月2日以後に出生した子を有する世帯、若者夫婦世帯、申請時点で世帯中継級未満の世帯)が対象となります。詳しくは文化庁のホームページをご覧ください。

Equipment

- TVモニター付きインターフォン
- 非常用脱出用ICタグキー
- 洗浄便座
- 洗面化粧台
- システムキッチン
- 24時間換気
- 人感センサー
- ヒヤ/ウォーム/除湿/乾燥
- 浄水器付きキッチン
- ベタ基礎
- サイディング仕様
- 玄関収納
- ペアガラス
- 室内物干
- 室内物干

※施工上の都合により、設計・設備及び仕様等がやむを得ず一部変更となる場合がございますのであらかじめご了承下さい。

※完成物件の駐車場には車を停めないで下さい。建物内では、未完成であっても土足禁止にてお願い致します。

熊本市知事免許 (1) 第 5508 号
合同会社 SHELL

〒861-8001 熊本市北区武蔵ヶ丘8-8-40 1F
TEL:096-348-1200
E-MAIL:info@shell-k.jp



■取引態様: 仲介
■情報公開日:
2022/11/08

