

新築分譲住宅

# Livele Garden.S

全2棟

## 合志市須屋第八

### Access

熊本電気鉄道

「須屋」駅徒歩 **15分**

### Life information

西合志東小学校.....1,000m(徒歩13分)

西合志南中学校.....1,100m(徒歩14分)

### Outline

◆所在地/熊本県合志市須屋小迫1492-2(地番)  
 ◆熊本県合志市須屋1492-2(住居表示)◆建物構造  
 /木造在来軸組工法2階建(910モジュール)◆築年月  
 /2022年7月下旬予定◆間取タイプ/4SLDK  
 ◆土地権利/所有権◆地目/宅地◆都市計画/  
 /市街化区域◆用途地域/第1種住居地域◆建ぺい  
 率/60%◆容積率/200%◆現況/造成中◆引渡  
 日/2022年8月上旬予定◆接道/東側4.3m公道・  
 南4m認定外道路◆設備/九州電力・個別LPG・公  
 営水道・本下水(1)網戸・照明・カーテン・カーテンレ  
 ールはオプション有料となります。※机上分筆に  
 つき地籍の増積が生じる場合があります。※宅地  
 内に電柱及び支線が入る場合があります。※司法  
 書士は当社の指定になります。

### 追加工事セット選べる3種類プラン

35万円  
(税込)

55万円  
(税込)

88万円  
(税込)

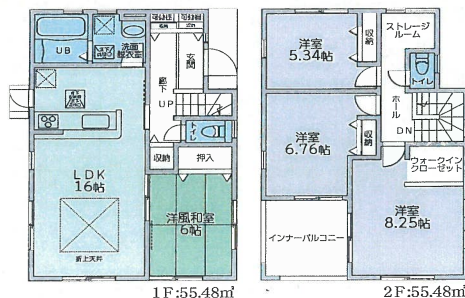
人気のある追加工事をおすすめセットにまとめました。その他、追加工事お受けできる商品(オール電化等)ございます。お気軽にお問い合わせください。

1号棟  
4SLDK

土地面積 157.90㎡  
延床面積 110.96㎡  
建築確認番号/第R04SHC100148号

2号棟  
4SLDK

土地面積 145.99㎡  
延床面積 109.30㎡  
建築確認番号/第R04SHC100149号

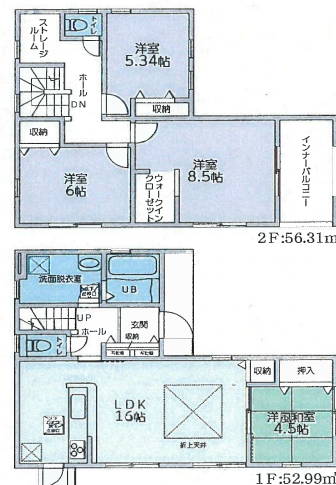


価格(税込) **2638** 万円

設計 性能評価 『建設性能評価』取得予定

7 国が定めた住宅性能表示制度において  
項目 **最高等級**

耐震等級 耐震等級2 (構造体等) 耐風等級 耐風等級2  
劣化対策等級 劣化対策等級2 (躯体等) 維持管理対策等級 維持管理対策等級2  
一次エネルギー消費量等級 一次エネルギー消費量等級2



価格(税込) **2638** 万円

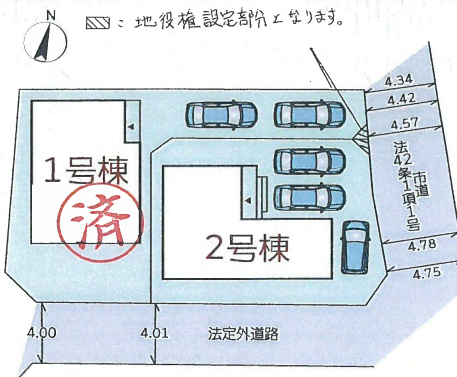
### Equipment



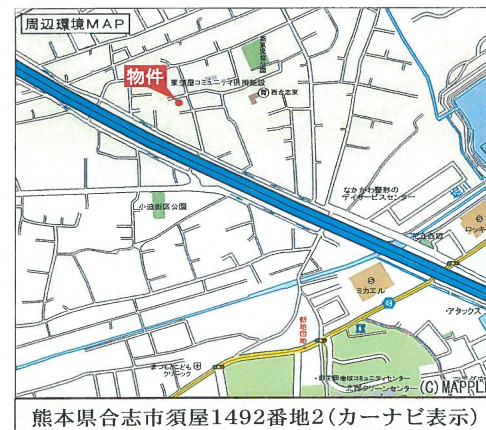
※施工上の都合により、設計・設備及び仕様等がやむを得ず一部変更となる場合がございますのであらかじめご了承下さい。

※完成物件の駐車場には車を停めない下さい。建物内では、未完成であっても土足禁止にてお願い致します。

### Block Plan



### フラット35S(金利Aプラン対応物件)



熊本県合志市須屋1492番地2(カーナビ表示)

熊本県知事免許(1)第 5508 号

# 合同会社 SHELL

〒861-8001 熊本市北区武蔵ヶ丘8-8-40 1F

TEL:096-348-1200

E-MAIL:info@shell-k.jp



■取引態様: 仲介

■情報公開日:

2022/10/24

お気軽に  
問合せ下さい

