

貸マンション

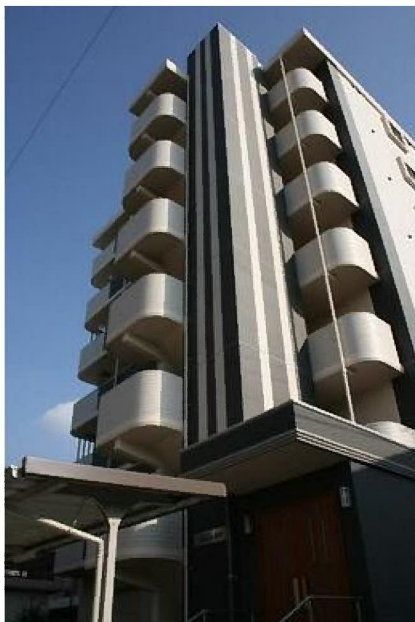
バス停「新外中通り」

プランドール新外 203

間取り
1K

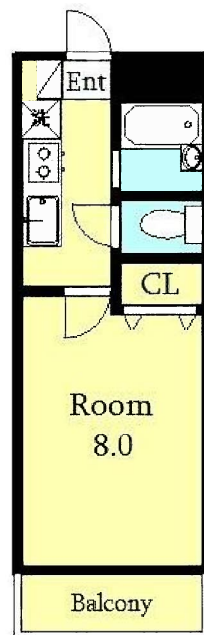
専有面積
25.20㎡

築年月
2013年10月



チェックポイント！

駐輪場有(無料), B・T別, シャワー, トイレ, 温水洗浄便座, 洗面台, ガスコンロ付, 2口コンロ, システムキッチン, 収納スペース, シューズボックス, 室内洗濯機置場, 給湯, エアコン, インターネット使用料無料, オートロック, モニタ付インターホン, 防犯カメラ, バルコニー, エレベーター



物件種目	貸マンション
最寄駅	バス停「新外中通り」
間取タイプ	1K
賃料条件	賃料 45,000円
	礼金なし 敷金なし 保証金なし

物件所在地	熊本県熊本市東区新外1丁目		
交通	バス停 新外中通り 徒歩2分		
建物	建物名	プランドール新外 203	
	構造・規模	RC 7階建/2階部分	
	使用部分積	25.20㎡	
	間取内訳		
築年月	2013年10月	契約期間	2年
管理費等	なし 共益費3,000円/月		
駐車場	有 5,000円/月		
現況	空家	入居可能時期	相談
設備	B・T別, シャワー, トイレ, 温水洗浄便座, 洗面台, ガスコンロ付, 2口コンロ, システムキッチン, 収納スペース, シューズボックス, 室内洗濯機置場, 給湯, エアコン, インターネット使用料無料, オートロック, モニタ付インターホン, 防犯カメラ, バルコニー, エレベーター		
保険等	要 2年20,000円		
備考	町費: 300円/月		

この図面は物件情報の一部を抜粋して掲載しております。(現況優先)
入居日・引渡日変更や付帯条件、別途料金等が発生する場合がありますのでご確認ください。

at home

infosheet 物件番号 69779896068

熊本県知事免許(1)第5508号 〒861-8001 熊本県熊本市北区武蔵ヶ丘8丁目8-40 Amitie 1F

合同会社SHELL

TEL: 096-348-1200 FAX: 096-348-1210 定休日: 水曜日 年末年始

■取引態様: 媒介