

水前寺公園南(出水小西)2区画売地



物件種目	売地		
最適用途	住宅		
最寄駅	市電B系統 国府駅前		
土地面積	公簿 ①151.33㎡ ②155.41㎡		
価格	①2000万円 ②2050万円		
所在地	熊本市中央区国府2丁目274-6・274-5		
交通	市電B系統 国府駅 徒歩約6分 国府 バス停 徒歩約5分		
土地権利	所有権	地目	宅地
都市計画	市街化区域	用途地域	第二種中高層
建ぺい率	60%	容積率	200%
他の制限	※建築条件付き		
地勢	平坦		
引渡条件	現況渡し(一括購入可能)		
現況	更地	引渡日	相談
接道状況(角地・間口)	位置指定道路・敷地延長持分あり 北側		
設備	上水道 下水道 電気 側溝		
備考	熊本市立出水小学校 / 熊本市立出水中学校 校区 ※建築条件付きの売土地(施工会社:(株)平野設計室)		

※建築条件付き売土地です
(施工会社:(株)平野設計室)

出水小学校近く♪
バスや市電も近いので
通勤通学・お出かけにも便利

※一括購入の場合 92.78坪 計4050万

予約	1号地	2号地
	151.33㎡ 45.77坪 2000万円	155.41㎡ 47.01坪 2050万円

熊本県知事免許 (1) 第 5508 号

合同会社 SHELL

〒861-8001 熊本市北区武蔵ヶ丘8-8-40 1F

TEL:096-348-1200

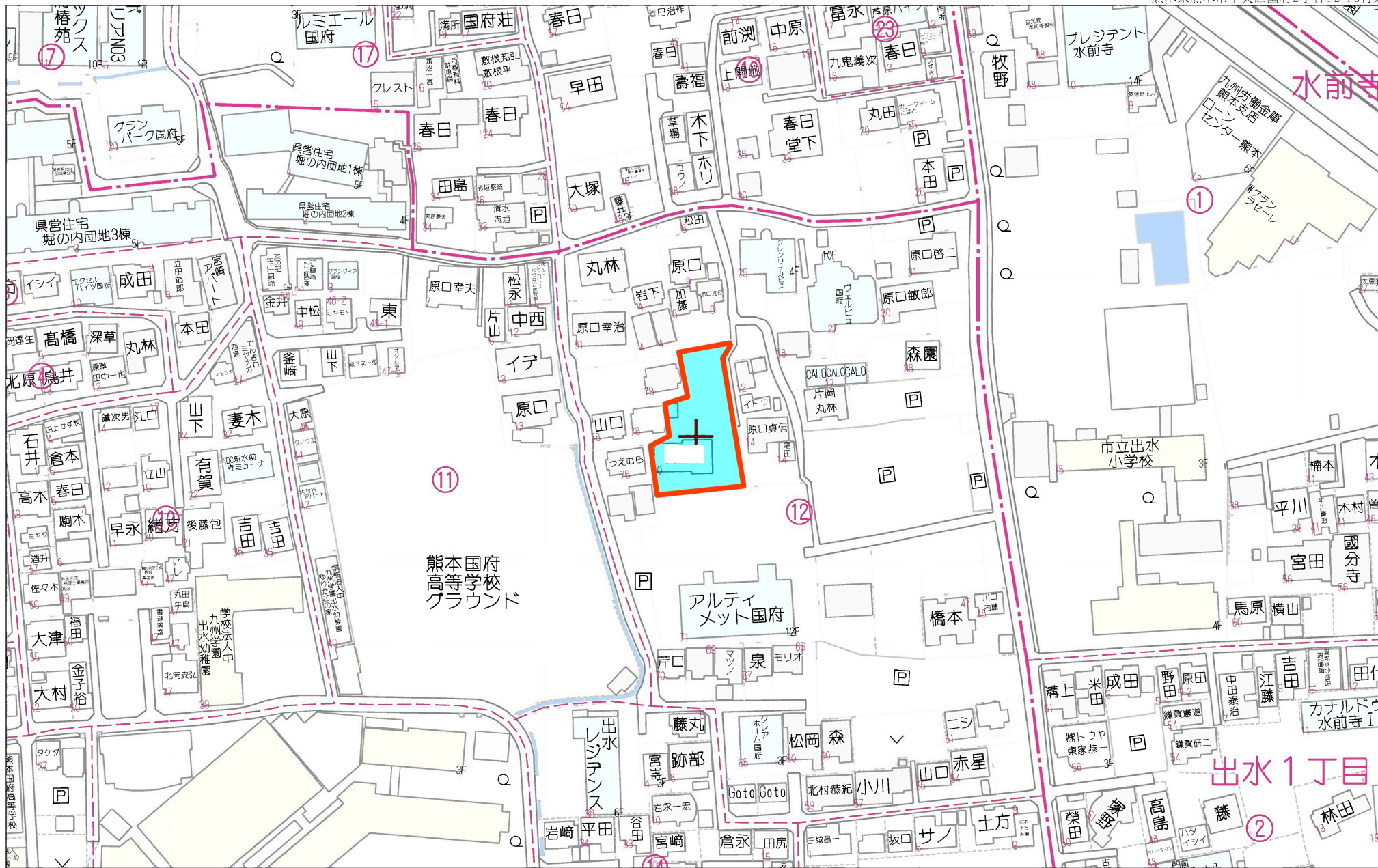
E-MAIL:info@shell-k.jp



←HPに
資料を
ご用意
します

■取引態様: 専任媒介
■情報公開日: 2023/06/01





80m

1:1773



140m

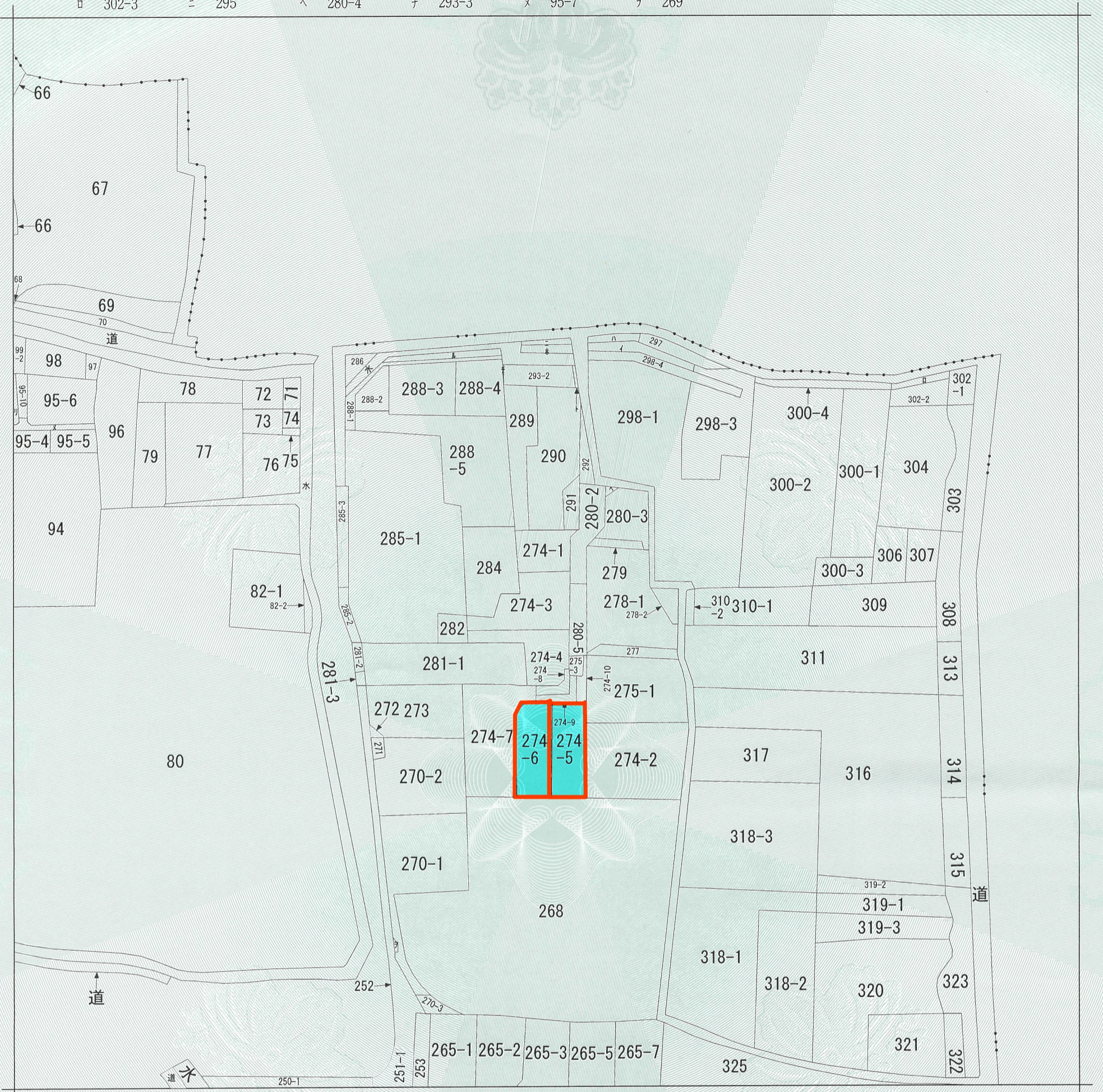
1:2687

禁無断複写複製

合同会社SHELL

P230004199-20230518114719

イ 298-2 ハ 296 ホ 294 ト 293-1 リ 95-11 ル 287
 ロ 302-3 ニ 295 ヘ 280-4 チ 293-3 ス 95-7 ヲ 269



(注) 地図に準ずる図面は、土地の区画を明確にした不動産登記法所定の地図が備え付けられるまでの間、これに代わるものとして備え付けられている図面で、土地の位置及び形状の概略を記載した図面です。



請求部	所在	熊本市中央区国府二丁目			地番	274番1		
出力縮尺	縮尺不明	精度区分		座標系番号又は記号	分類	地図に準ずる図面	種類	旧土地台帳附属地図
作成年月日	昭和47年12月1日			備付年月日(原図)		補事項	方位不明	

これは地図に準ずる図面に記録されている内容を証明した書面である。

令和4年9月22日
 熊本地方法務局

請求番号：76-1
 (1/1)

登記官

坂口豊一



地番 274-1, 274-3~274-10

地積測量図

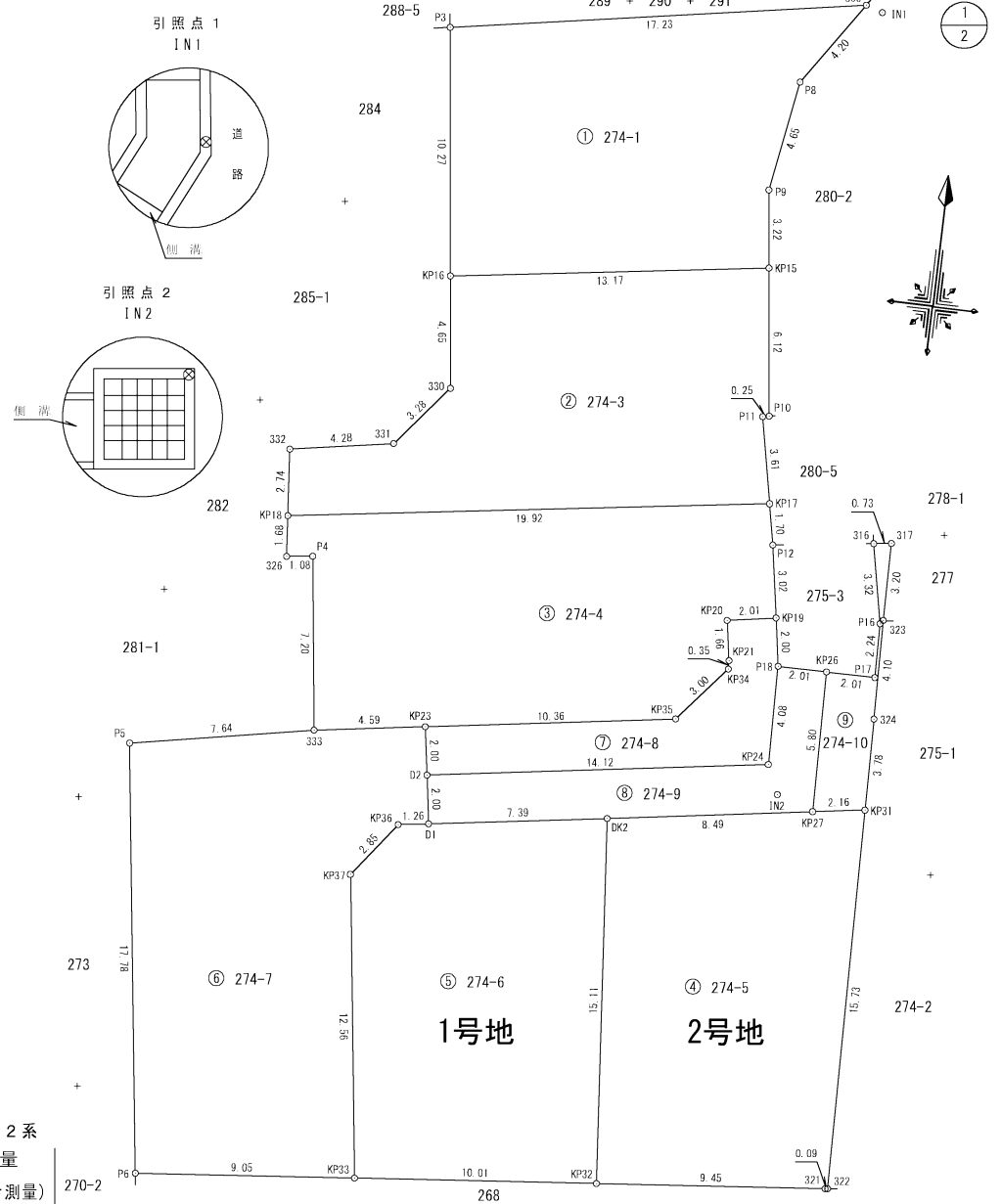
土地の所在 熊本市中央区国府二丁目

求積表

地番	① 274-1			
N0	Xn	Yn	標識	Xn · (Yn+1 - Yn-1)
306	-23325.388	-25314.654	(新) 金属標	341390.378768
P3	-23328.358	-25331.630	(既) 金属標	367118.369846
KP16	-23338.561	-25330.391	(新) 金属標	-333251.312519
KP15	-23336.666	-25317.351	(新) プラ杭	-295255.498232
P9	-23333.466	-25317.739	(新) 金属標	-8330.047362
P8	-23328.876	-25316.994	(新) 金属標	-71969.582460
			合計	-297.691959
			合計面積	148.8459795
			地積	148.84 m ²

地番	② 274-3			
N0	Xn	Yn	標識	Xn · (Yn+1 - Yn-1)
KP15	-23336.666	-25317.351	(新) プラ杭	321555.920814
KP16	-23338.561	-25330.391	(新) 金属標	291241.902719
330	-23343.184	-25329.830	(既) 金属標	35084.805552
331	-23345.735	-25331.894	(既) 金属標	146797.981680
332	-23346.478	-25336.118	(既) 金属標	92872.289484
KP18	-23349.210	-25335.872	(新) 金属標	-466050.231600
KP17	-23346.345	-25316.158	(新) 金属標	-443767.325760
P11	-23342.804	-25316.864	(新) プラ杭	10597.633016
P10	-23342.751	-25316.612	(新) 金属標	11367.919737
			合計	-299.104358
			合計面積	149.5521790
			地積	149.55 m ²

地番	③ 274-4			
N0	Xn	Yn	標識	Xn · (Yn+1 - Yn-1)
KP17	-23346.345	-25316.158	(新) 金属標	468047.524560
KP18	-23349.210	-25335.872	(新) 金属標	456757.246020
326	-23350.891	-25335.720	(既) 金属標	-28604.841475
P4	-23350.754	-25334.647	(既) 金属標	-46351.246690
333	-23357.897	-25333.735	(既) 金属標	-127417.328135
KP23	-23357.207	-25329.192	(新) 金属標	-345429.734323
KP35	-23355.649	-25318.946	(新) 金属標	-284191.537032
KP34	-23353.338	-25317.024	(新) 金属標	-44628.228918
KP21	-23352.986	-25317.035	(新) 金属標	6865.777884
KP20	-23351.343	-25317.318	(新) 金属標	-39767.337129
KP19	-23351.001	-25315.332	(新) 金属標	-34886.395494
P12	-23348.019	-25315.824	(新) 金属標	19285.463694
			合計	-320.637038
			合計面積	160.3185190
			地積	160.31 m ²



平面直角座標系 第2系
令和4年9月2日測量

プラ杭：プラスチック杭

(地震前の基本三角点等の成果に基づき測量)

作成者

熊本市中央区大江四丁目1番1号
土地家屋調査士 佐藤 龍彦
(令和 4年 9月 6日作成)

申請人

合同会社 SHELL
代表社員 甲斐 勇一

縮尺

1/250

地番 274-1, 274-3~274-10

地積測量図

土地の所在 熊本市中央区国府二丁目

2
2

地番	④ 274-5			
NO	Xn	Yn	標識	Xn・(Yn+1-Yn-1)
KP31	-23358.454	-25310.728	(新) 金属標	57882.249012
KP27	-23358.779	-25312.867	(新) 金属標	246131.454323
DK2	-23360.065	-25321.265	(新) 金属標	164291.337145
KP32	-23375.117	-25319.900	(新) プラ杭	-251937.011026
321	-23374.198	-25310.487	(新) プラ杭	-222311.997178
322	-23374.188	-25310.389	(新) プラ杭	5633.179308
合計				-310.788416
合計面積				155.3942080
地積				155.39 m ²

地番	⑤ 274-6			
NO	Xn	Yn	標識	Xn・(Yn+1-Yn-1)
DK2	-23360.065	-25321.265	(新) 金属標	202695.284005
D1	-23361.170	-25328.577	(新) 金属標	199948.254030
KP36	-23361.357	-25329.824	(新) プラ杭	69126.255363
KP37	-23363.640	-25331.536	(新) プラ杭	1028.000160
KP33	-23376.090	-25329.868	(新) プラ杭	-272004.183240
KP32	-23375.117	-25319.900	(新) プラ杭	-201096.131551
合計				-302.521233
合計面積				151.2606165
地積				151.26 m ²

地番	⑥ 274-7			
NO	Xn	Yn	標識	Xn・(Yn+1-Yn-1)
KP23	-23357.207	-25329.192	(新) 金属標	113282.453950
333	-23357.897	-25333.735	(既) 金属標	281509.374644
P5	-23359.342	-25341.244	(既) 金属標	120230.533274
P6	-23376.970	-25338.882	(新) 金属標	-265936.410720
KP33	-23376.090	-25329.868	(新) プラ杭	-171720.757140
KP37	-23363.640	-25331.536	(新) プラ杭	-1028.000160
KP36	-23361.357	-25329.824	(新) プラ杭	-69126.255363
D1	-23361.170	-25328.577	(新) 金属標	-21936.138630
D2	-23359.188	-25328.885	(新) 金属標	14365.900620
合計				-359.299525
合計面積				179.6497625
地積				179.64 m ²

地番	⑦ 274-8			
NO	Xn	Yn	標識	Xn・(Yn+1-Yn-1)
KP19	-23351.001	-25315.332	(新) 金属標	54010.865313
KP20	-23351.343	-25317.318	(新) 金属標	39767.337129
KP21	-23352.986	-25317.035	(新) 金属標	-6865.777884
KP34	-23353.338	-25317.024	(新) 金属標	44628.228918
KP35	-23355.649	-25318.946	(新) 金属標	284191.537032
KP23	-23357.207	-25329.192	(新) 金属標	232147.280373
D2	-23359.188	-25328.885	(新) 金属標	-333452.408700
KP24	-23357.064	-25314.917	(新) 金属標	-324196.048320
P18	-23352.978	-25315.005	(新) 金属標	9691.485870
合計				-77.500269
合計面積				38.7501345
地積				38.75 m ²

プラ杭：プラスチック杭

地番	⑧ 274-9			
NO	Xn	Yn	標識	Xn・(Yn+1-Yn-1)
KP26	-23352.971	-25312.992	(新) 金属標	49928.651998
P18	-23352.978	-25315.005	(新) 金属標	44954.482650
KP24	-23357.064	-25314.917	(新) 金属標	324196.048320
D2	-23359.188	-25328.885	(新) 金属標	319086.508080
D1	-23361.170	-25328.577	(新) 金属標	-178012.115400
DK2	-23360.065	-25321.265	(新) 金属標	-366986.621150
KP27	-23358.779	-25312.867	(新) 金属標	-193247.178667
合計				-80.224169
合計面積				40.1120845
地積				40.11 m ²

地番	⑨ 274-10			
NO	Xn	Yn	標識	Xn・(Yn+1-Yn-1)
317	-23347.368	-25310.960	(既) プラ杭	17977.473360
316	-23347.465	-25311.685	(既) プラ杭	1634.322550
P16	-23350.722	-25311.030	(新) 金属標	-16485.609732
P17	-23352.963	-25310.979	(新) 金属標	45818.513406
KP26	-23352.971	-25312.992	(新) 金属標	44090.409248
KP27	-23358.779	-25312.867	(新) 金属標	-52884.275656
KP31	-23358.454	-25310.728	(新) 金属標	-48071.698332
324	-23354.674	-25310.809	(新) 金属標	4367.324038
323	-23350.572	-25310.915	(新) 金属標	3525.936372
合計				-27.604746
合計面積				13.8023730
地積				13.80 m ²

総合計面積 1037.6858565 m²

引照点1	引照点2	距離	方向角
IN1 -23325.614 -25313.957 金属標	IN2 -23358.256 -25314.402 金属標	32.645	180°46'52"

本測量に使用した与点一覧

世界測地系座標

名称	点名	X座標	Y座標	標識
官民先行調査多角点	244-085	-23293.989	-25315.429	金属標
官民先行調査多角点	244-086	-23312.666	-25314.621	金属標

作成者 熊本市中央区大江四丁目1番1号
土地家屋調査士 佐藤 龍彦
(令和 4年 9月 6日作成)

申請人 合同会社 SHELL
代表社員 甲斐 勇一

縮尺 1/