

SHELLtown梶尾



SHELL

〒861-8001 熊本市北区武蔵ヶ丘8丁目8-40

Tel.096-348-1200

メール info@shell-k.jp ホームページ <https://shell-k.jp>

SHELL TOWN 梶尾町

利便性が高く、発展著しいエリアに全 10 区画誕生

- 販売価格：1,300万円～1,450万円
- 区画面積：169.97㎡(51.42坪)～224.99㎡(68.06坪)

建築条件なし



<<< 販売価格 >>>

1号地	60.81坪	1,350万円
2号地	60.48坪	1,350万円
3号地	60.15坪	1,350万円
4号地	68.06坪	1,450万円
5号地	57.84坪	1,300万円
6号地	65.34坪	1,320万円
7号地	56.29坪	1,350万円
8号地	52.32坪	1,350万円
9号地	51.42坪	1,350万円
10号地	51.42坪	1,350万円



当社マスコット
「しゅーる君」

●所在地/熊本市北区梶尾町宇谷山1番1 ●交通/熊本電鉄黒石駅徒歩30分/電鉄バス南陽台入口バス停徒歩1分 ●開発行為/開発許可番号 指令(開指)第2023-2226号(令和5年12月28日) ●総区画数/10区画 ●区域区分/市街化区域 ●用途地域/第一種中高層住宅専用地域 ●地目/宅地(引渡時) ●建ぺい率/60% ●容積率/150% ●高さ制限/無 ●壁面後退/無 ●地区計画/無 ●街区・地区等/無 ●造成工事/2024年10月完成予定 ●電気/九州電力(任意で電力会社を選択することも可) ●ガス/LPG(都市ガスは無) ●水道/上水道 ●汚水排水/下水道 ●雨水/側溝 ●道路/公道幅員5.0m、アスファルト舗装 ●私道負担/無 ●開発負担/無 ●共有地施設負担金等/無 ●組合費/無 ●CATV加入条件/無 ●管理組合/無 ●ガイドライン/統一外構として、合同会社SHELLにて施工 ●校区/北部小学校・北部中学校 ●販売価格(予定)/13,000,000円～14,500,000円 ●最多販売価格帯/13,000,000円台(9区画) ●区画面積/169.97㎡(51.42坪)～224.99㎡(68.06坪) ●広告主/合同会社SHELL: 熊本県熊本市北区武蔵ヶ丘8丁目8-40 Amitie1F(096-348-1200) ●売主/合同会社SHELL: 熊本県熊本市北区武蔵ヶ丘8丁目8-40 Amitie1F(096-348-1200) 熊本県知事免許(1)第5508号 ●その他/計画面積・施工によって面積増減があります。 ●広告制作日/2024年8月26日 ●広告有効期限/2024年12月31日

■完成予想区画図パース ※実際とは多少異なる場合がございます。

SHELL

〒861-8001 熊本市北区武蔵ヶ丘8丁目8-40Amitie1F

Tel.096-348-1200

メール

info@shell-k.jp

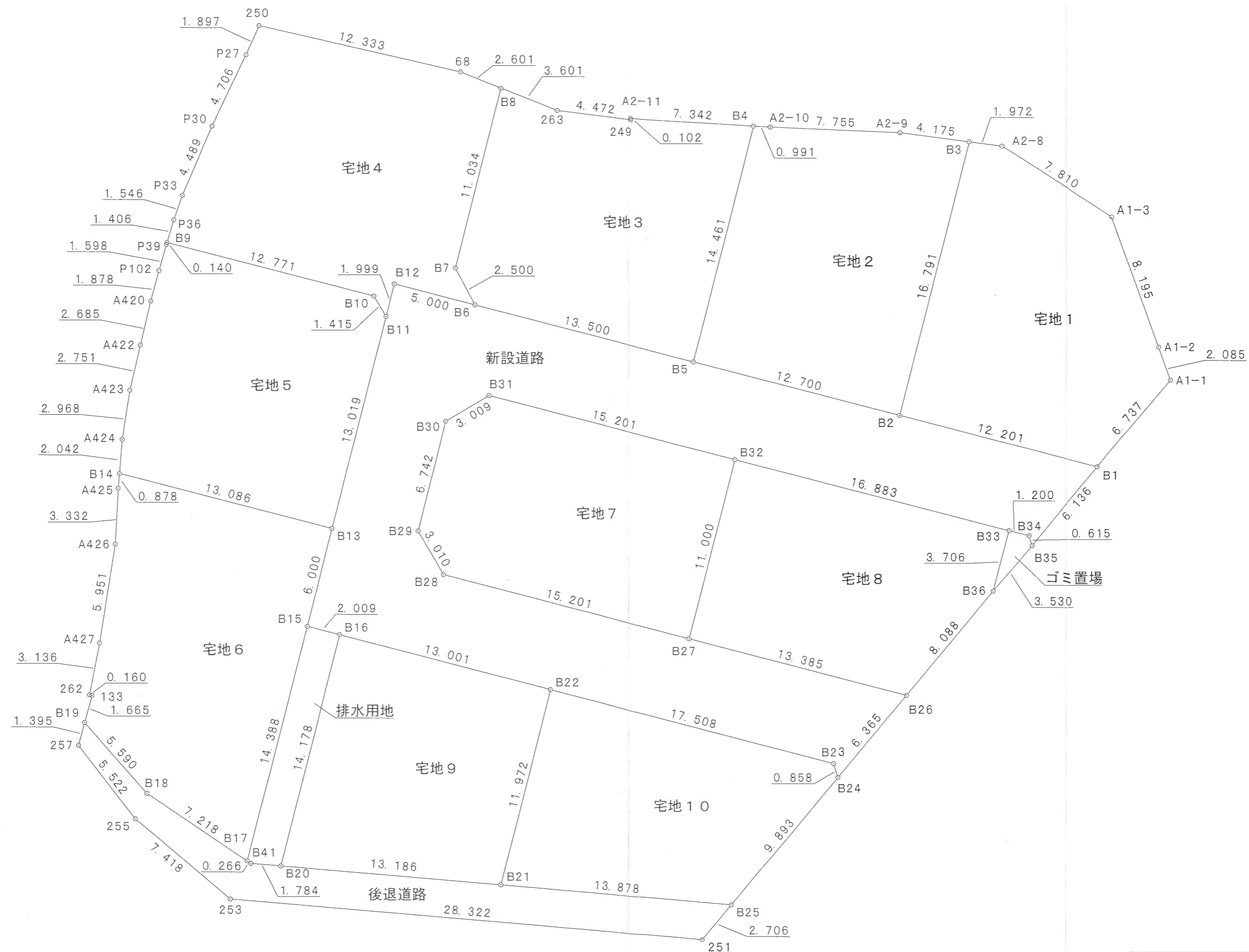
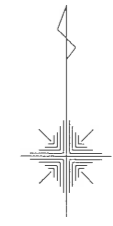
ホームページ

https://shell-k.jp



宅地建物取引業者免許番号 熊本県知事(1)第5508号
公益社団法人 全国宅地建物取引業保証協会加盟

合同会社 SHELL



所在	熊本市北区梶尾町字谷山原			整理番号
図面名称	求積図			核印 設計
申請者名	合同会社SHELL			
日付	年 月 日	SCALE	1:250	図面番号
有限会社如月測量設計	熊本市東区東野2丁目14番14号 TEL (096) 367-4723			22-1

座標求積表

地番	宅地1		
測点	Xn	Yn	(Xn+1-Xn-1)Yn
B1	-14084.139	-25945.152	55652.351040
B2	-14081.119	-25956.974	-500684.071486
B3	-14064.850	-25952.817	-415816.033974
A2-8	-14065.097	-25950.860	115092.064100
A1-3	-14069.285	-25944.267	309048.108504
A1-2	-14077.009	-25941.526	251347.445414
A1-1	-14078.974	-25940.826	184958.089380
	倍面積		-402.047022
	面積		201.0235110
	地積		201.02 m ²
	坪数		60.80

地番	宅地2		
測点	Xn	Yn	(Xn+1-Xn-1)Yn
B2	-14081.119	-25956.974	340659.326776
B5	-14077.974	-25969.279	-445528.950524
B4	-14063.963	-25965.699	-362325.363846
A2-10	-14064.020	-25964.709	9477.118785
A2-9	-14064.328	-25956.960	21544.276800
B3	-14064.850	-25952.817	435773.750247
	倍面積		-399.841762
	面積		199.9208810
	地積		199.92 m ²
	坪数		60.47

地番	宅地3		
測点	Xn	Yn	(Xn+1-Xn-1)Yn
B5	-14077.974	-25969.279	277066.237651
B6	-14074.632	-25982.359	-143916.286501
B7	-14072.435	-25983.552	-334876.018176
B8	-14061.744	-25980.821	-243388.331128
263	-14063.067	-25977.471	49279.262487
249	-14063.641	-25973.035	12259.272520
A2-11	-14063.539	-25973.029	8363.315338
B4	-14063.963	-25965.699	374814.865065
	倍面積		-397.682744
	面積		198.8413720
	地積		198.84 m ²
	坪数		60.14

地番	宅地4		
測点	Xn	Yn	(Xn+1-Xn-1)Yn
B6	-14074.632	-25982.359	24943.064640
B12	-14073.395	-25987.204	18191.042800
B11	-14075.332	-25987.699	18711.143280
B10	-14074.115	-25988.421	-113803.295559
B9	-14070.953	-26000.795	-117159.582270
P36	-14069.609	-26000.382	-72801.069600
P33	-14068.153	-25999.860	-145001.219220
P30	-14064.032	-25998.078	-217343.932080
P27	-14059.793	-25996.032	-155352.287232
250	-14058.056	-25995.268	25891.286928
68	-14060.789	-25983.241	95826.192808
B8	-14061.744	-25980.821	302572.641366
B7	-14072.435	-25983.552	334876.018176
	倍面積		-449.995963
	面積		224.9979815
	地積		224.99 m ²
	坪数		68.06

地番	宅地5		
測点	Xn	Yn	(Xn+1-Xn-1)Yn
B11	-14075.332	-25987.699	359435.864869
B13	-14087.946	-25990.922	243638.902828
B14	-14084.706	-26003.601	-137194.998876
A424	-14082.670	-26003.439	-129263.095269
A423	-14079.735	-26002.994	-146006.811310
A422	-14077.055	-26002.369	-137682.543855
A420	-14074.440	-26001.756	-115187.779080
P102	-14072.625	-26001.270	-87182.258310
P39	-14071.087	-26000.836	-43473.397792
B9	-14070.953	-26000.795	78730.407260
B10	-14074.115	-25988.421	113803.295559
	倍面積		-382.413976
	面積		191.2069880
	地積		191.20 m ²
	坪数		57.84

地番	宅地6		
測点	Xn	Yn	(Xn+1-Xn-1)Yn
B13	-14087.946	-25990.922	235321.807788
B15	-14093.760	-25992.407	513480.000285
B17	-14107.701	-25995.969	258529.911705
B18	-14103.705	-26001.980	-213008.220160
B19	-14099.509	-26005.674	-150884.920548
133	-14097.903	-26005.233	-42752.603052
262	-14097.865	-26005.389	-81006.786735
A427	-14094.788	-26004.782	-232872.822810
A426	-14088.910	-26003.852	-239391.461512
A425	-14085.582	-26003.671	-109319.432884
B14	-14084.706	-26003.601	61472.512764
	倍面積		-432.015159
	面積		216.0075795
	地積		216.00 m ²
	坪数		65.34

地番	宅地7		
測点	Xn	Yn	(Xn+1-Xn-1)Yn
B27	-14094.437	-25969.523	179059.861085
B28	-14090.674	-25984.251	-165077.946603
B29	-14088.084	-25985.786	-237068.325678
B30	-14081.551	-25984.117	-209639.855956
B31	-14080.016	-25981.528	57886.844384
B32	-14083.779	-25966.800	374467.222800
	倍面積		-372.199968
	面積		186.0999840
	地積		186.09 m ²
	坪数		56.29

地番	宅地8		
測点	Xn	Yn	(Xn+1-Xn-1)Yn
B26	-14097.750	-25956.554	74962.527952
B27	-14094.437	-25969.523	-362820.205833
B32	-14083.779	-25966.800	-168238.897200
B33	-14087.958	-25950.442	201634.934340
B36	-14091.549	-25951.360	254115.717120
	倍面積		-345.923621
	面積		172.9618105
	地積		172.96 m ²
	坪数		52.32

地番	宅地9		
測点	Xn	Yn	(Xn+1-Xn-1)Yn
B16	-14094.258	-25990.460	273393.648740
B20	-14107.995	-25993.969	385178.632642
B21	-14109.076	-25980.827	-273292.319213
B22	-14097.476	-25977.863	-384939.973934
	倍面積		339.988235
	面積		169.9941175
	地積		169.99 m ²
	坪数		51.42

地番	宅地10		
測点	Xn	Yn	(Xn+1-Xn-1)Yn
B22	-14097.476	-25977.863	188729.174695
B21	-14109.076	-25980.827	330943.774326
B25	-14110.214	-25966.995	-167383.249770
B24	-14102.630	-25960.641	-218147.266323
B23	-14101.811	-25960.900	-133802.478600
	倍面積		339.954328
	面積		169.9771640
	地積		169.97 m ²
	坪数		51.41

総計 1930.98

所在	熊本市北区梶尾町字谷山原	整理番号	
図面名称	求積図	換印	設計
申請者名	合同会社SHELL	図面番号	
日付	年月日 SCALE 1:		
有限会社如月測量設計	熊本市東区東野2丁目14番14号 TEL (096) 367-4723	22-2	

座標求積表

地番 測点	新設道路		
	X _n	Y _n	(X _{n+1} -X _{n-1}) Y _n
B35	-14088.843	-25949.093	106832.415881
B34	-14088.256	-25949.279	-22965.111915
B33	-14087.958	-25950.442	-116180.128834
B32	-14083.779	-25966.800	-206228.325600
B31	-14080.016	-25981.528	-57886.844384
B30	-14081.551	-25984.117	209639.855956
B29	-14088.084	-25985.786	237068.325678
B28	-14090.674	-25984.251	165077.946603
B27	-14094.437	-25969.523	183760.344748
B26	-14097.750	-25956.554	212662.046922
B24	-14102.630	-25960.641	105426.163101
B23	-14101.811	-25960.900	-133802.478600
B22	-14097.476	-25977.863	-196210.799239
B16	-14094.258	-25990.460	-96580.549360
B15	-14093.760	-25992.407	-164064.072984
B13	-14087.946	-25990.922	-478960.710616
B11	-14075.332	-25987.699	-378147.008149
B12	-14073.395	-25987.204	-18191.042800
B6	-14074.632	-25982.359	118973.221861
B5	-14077.974	-25969.279	168462.712873
B2	-14081.119	-25956.974	160024.744710
B1	-14084.139	-25945.152	200400.354048
	倍面積		-888.940100
	面積		444.4700500
	地積		444.47 m ²
	坪数		134.45

地番 測点	後退道路		
	X _n	Y _n	(X _{n+1} -X _{n-1}) Y _n
251	-14112.289	-25968.732	6440.245536
B25	-14110.214	-25966.995	-83431.954935
B21	-14109.076	-25980.827	-57651.455113
B20	-14107.995	-25993.969	-31920.593932
B41	-14107.848	-25995.747	-7642.749618
B17	-14107.701	-25995.969	-107701.299567
B18	-14103.705	-26001.980	-213008.220160
B19	-14099.509	-26005.674	-74116.170900
257	-14100.855	-26006.043	148572.523659
255	-14105.222	-26002.662	236910.253482
253	-14109.966	-25996.959	183720.509253
	倍面積		171.087705
	面積		85.5438525
	地積		85.54 m ²
	坪数		25.87

地番 測点	排水用地		
	X _n	Y _n	(X _{n+1} -X _{n-1}) Y _n
B15	-14093.760	-25992.407	349415.927301
B17	-14107.701	-25995.969	366231.211272
B41	-14107.848	-25995.747	7642.749618
B20	-14107.995	-25993.969	-353258.038710
B16	-14094.258	-25990.460	-369974.198100
	倍面積		57.651381
	面積		28.8256905
	地積		28.82 m ²
	坪数		8.71

地番 測点	ゴミ置場		
	X _n	Y _n	(X _{n+1} -X _{n-1}) Y _n
B36	-14091.549	-25951.360	-22966.953600
B33	-14087.958	-25950.442	-85454.805506
B34	-14088.256	-25949.279	22965.111915
B35	-14088.843	-25949.093	85450.363249
	倍面積		-6.283942
	面積		3.1419710
	地積		3.14 m ²
	坪数		0.95

総計 561.97

所在	熊本市北区梶尾町字谷山原			整理番号
図面名称	求積図			核印 設計
申請者名	合同会社SHELL			
日付	年 月 日	SCALE	1:	図面番号
有限会社如月測量設計	熊本市東区東野2丁目14番14号			22-3
	TEL (096) 367-4723			

- ①L型擁壁
H=1.40
h=0.60~0.83
L=3.00
- ②重力式擁壁
H=1.90
h=0.83~1.39
L=5.76
- ③L型擁壁
H=2.00
h=1.39~1.43
L=4.00
- ④重力式擁壁
H=2.00
h=0.98~1.48
L=5.37
- ⑤L型擁壁
H=1.40
h=0.53~0.98
L=5.00
- ⑥重力式擁壁
H=2.00
h=0.95~1.40
L=5.00
- ⑦重力式擁壁
H=2.00
h=0.93~1.40
L=4.50
- ⑧L型擁壁
H=1.50
h=0.57~0.98
L=4.00
- ⑨重力式擁壁
H=2.00
h=0.98~1.26
L=2.68

※造成土が道路に流出しない対策を講じること。
 ※建築時に各戸雨水浸透樹の設置を検討すること。
 ※各宅地の兼入口は4mまでとし、それ以外の箇所については雨水流出抑制のため、建築時にCB等を設置すること。

開発許可
 平成26年6月27日
 指令(開景)第26-2127号
 検査済証
 平成27年3月27日
 開発第27-3065号

ゴミ置場: 総務企画課環境班 穴見氏に
 令和5年9月25日確認済み
 北部東校区1町内 宮崎自治会長に
 令和5年9月9日確認済み

北側市道: 東側市道: 南側里道: 西側水路の一部
 令和4年4月1日立会確定済み
 北区土木センター総務課管理財産班田尻氏

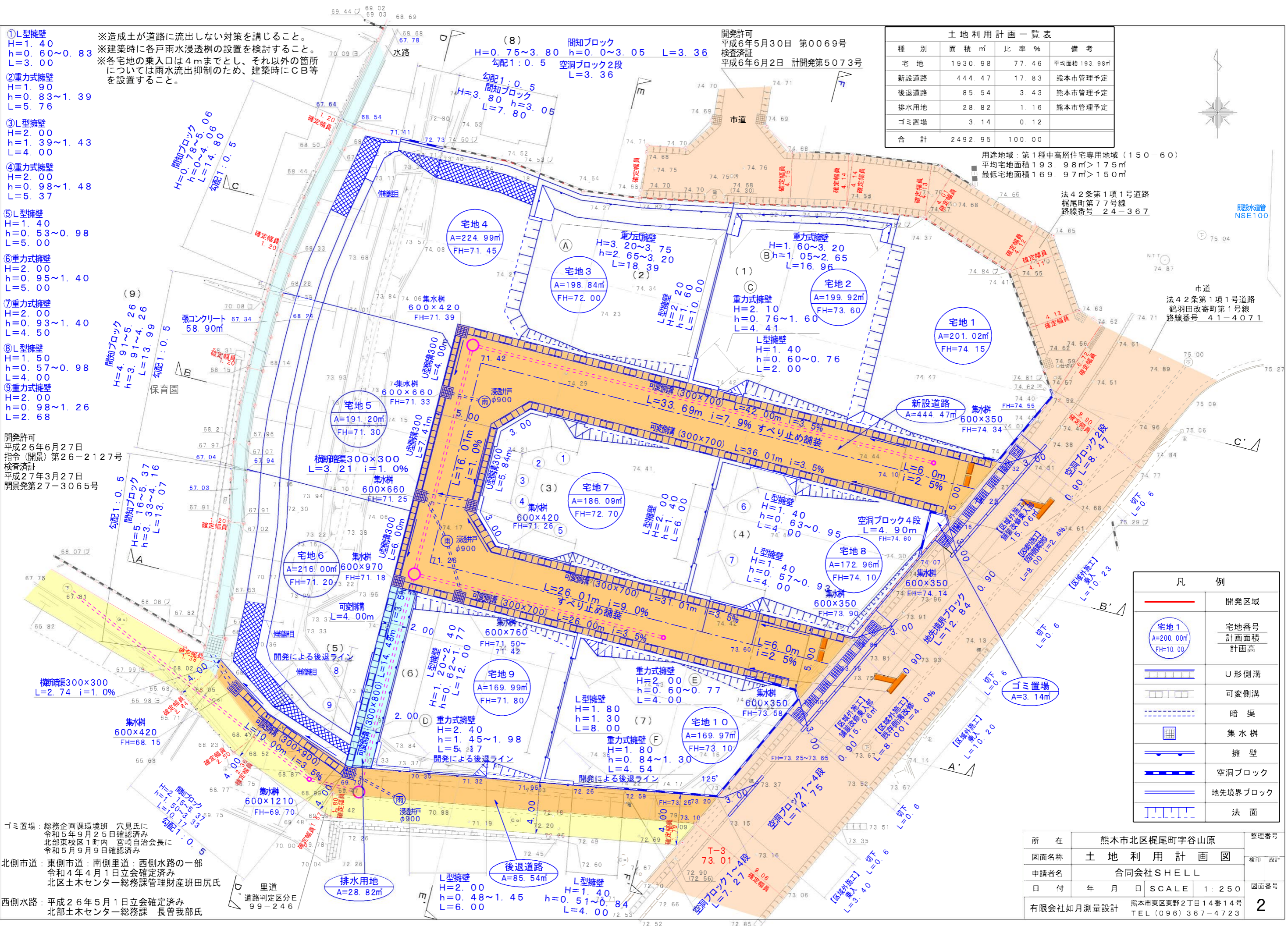
西側水路: 平成26年5月1日立会確定済み
 北区土木センター総務課 長曾我部氏

種別	面積 m ²	比率 %	備考
宅地	1930.98	77.46	平均面積193.98m ²
新設道路	444.47	17.83	熊本市管理予定
後退道路	85.54	3.43	熊本市管理予定
排水用地	28.82	1.16	熊本市管理予定
ゴミ置場	3.14	0.12	
合計	2492.95	100.00	

用途地域: 第1種中高層住宅専用地域(150-60)
 平均宅地面積193.98m²>175m²
 最低宅地面積169.97m²>150m²

法42条第1項1号道路
 梶尾町第7号線
 路線番号 24-367

法42条第1項1号道路
 鶴羽田改修町第1号線
 路線番号 41-4071



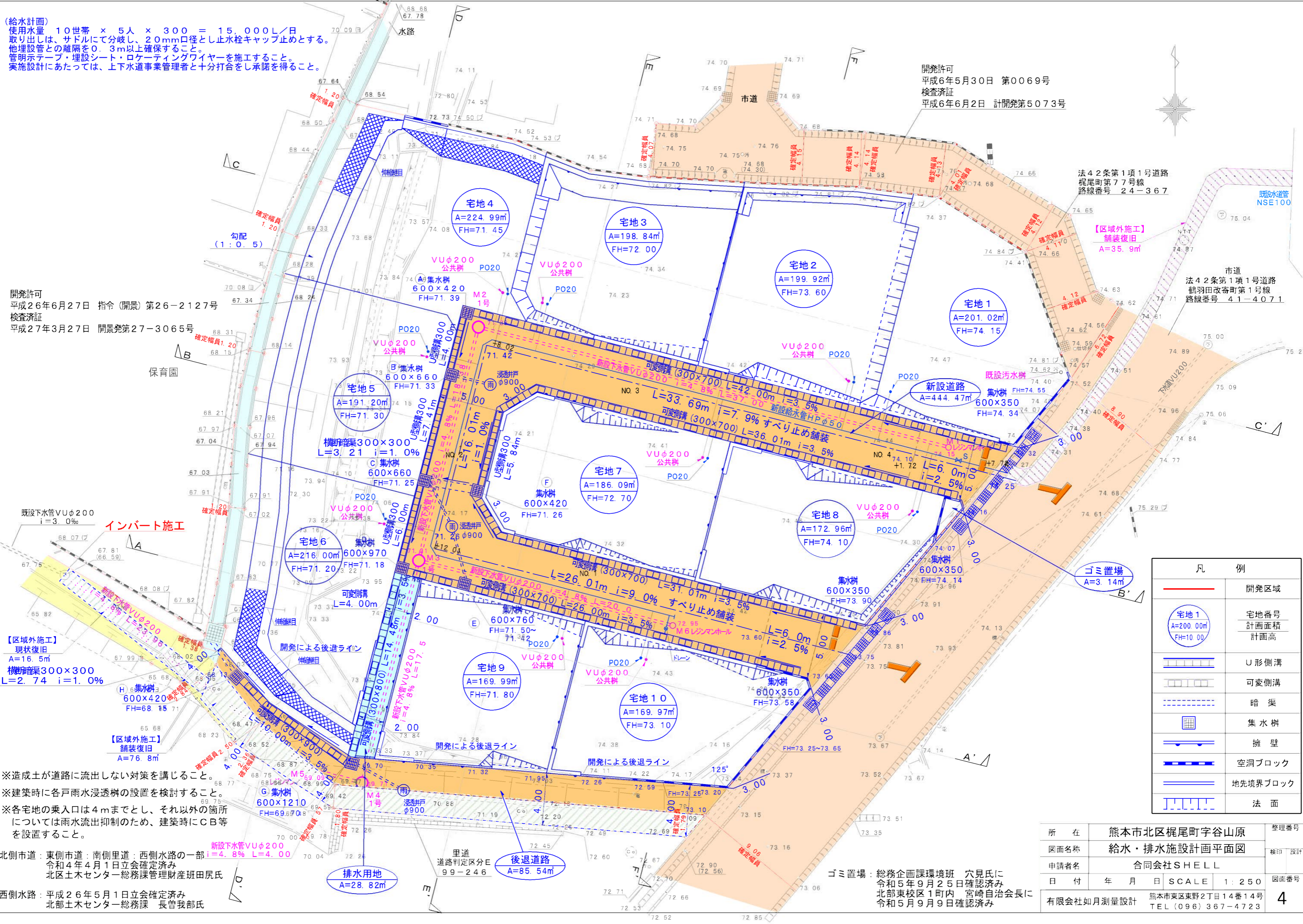
	開発区域
	宅地番号 計画面積 計画高
	U形側溝
	可変側溝
	暗渠
	集水樹
	擁壁
	空洞ブロック
	地先境界ブロック
	法面

所在	熊本市北区梶尾町字谷山原	整理番号	
図面名称	土地利用計画図	検印	設計
申請者名	合同会社SHELL	図面番号	
日付	年月日	SCALE	1:250
有限会社如月測量設計	熊本市東区東野2丁目14番14号 TEL(096)367-4723		2

(給水計画)
 使用水量 10世帯 × 5人 × 300 = 15,000L/日
 取り出しは、サドルにて分岐し、20mm口径とし止水栓キャップ止めとする。
 他埋設管との離隔を0.3m以上確保すること。
 管明示テープ・埋設シート・ロケータワイヤーを施工すること。
 実施設計にあたっては、上下水道事業者と十分打合をし承諾を得ること。

開発許可
 平成6年5月30日 第0069号
 検査済証
 平成6年6月2日 計開発第5073号

開発許可
 平成26年6月27日 指令(開景)第26-2127号
 検査済証
 平成27年3月27日 開景発第27-3065号



法42条第1項1号道路
 梶尾町第77号線
 路線番号 24-367

市道
 法42条第1項1号道路
 鶴羽田改寄町第1号線
 路線番号 41-4071

凡 例	
	開発区域
	宅地番号 計画面積 計画高
	U形側溝
	可変側溝
	暗渠
	集水樹
	擁壁
	空洞ブロック
	地先境界ブロック
	法面

※造成土が道路に流出しない対策を講じること。
 ※建築時に各戸雨水浸透柵の設置を検討すること。
 ※各宅地の乗入口は4mまでとし、それ以外の箇所については雨水流出抑制のため、建築時にCB等を設置すること。

北側市道：東側市道：南側里道：西側水路の一部 $i=4.8\%$ $L=4.00$
 令和4年4月1日立会確定済み
 北区土木センター総務課管理財産田尻氏
 西側水路：平成26年5月1日立会確定済み
 北区土木センター総務課 長曾我部氏

ゴミ置場：総務企画課環境班 穴見氏に
 令和5年9月25日確認済み
 北部東校区1町内 宮崎自治会長に
 令和5年9月9日確認済み

所在	熊本市北区梶尾町字谷山原	整理番号	
図面名称	給水・排水施設設計画平面図	検印	設計
申請者名	合同会社SHELL	図面番号	4
日付	年 月 日	SCALE	1:250
有限会社如月測量設計	熊本市東区東野2丁目14番14号 TEL(096)367-4723		

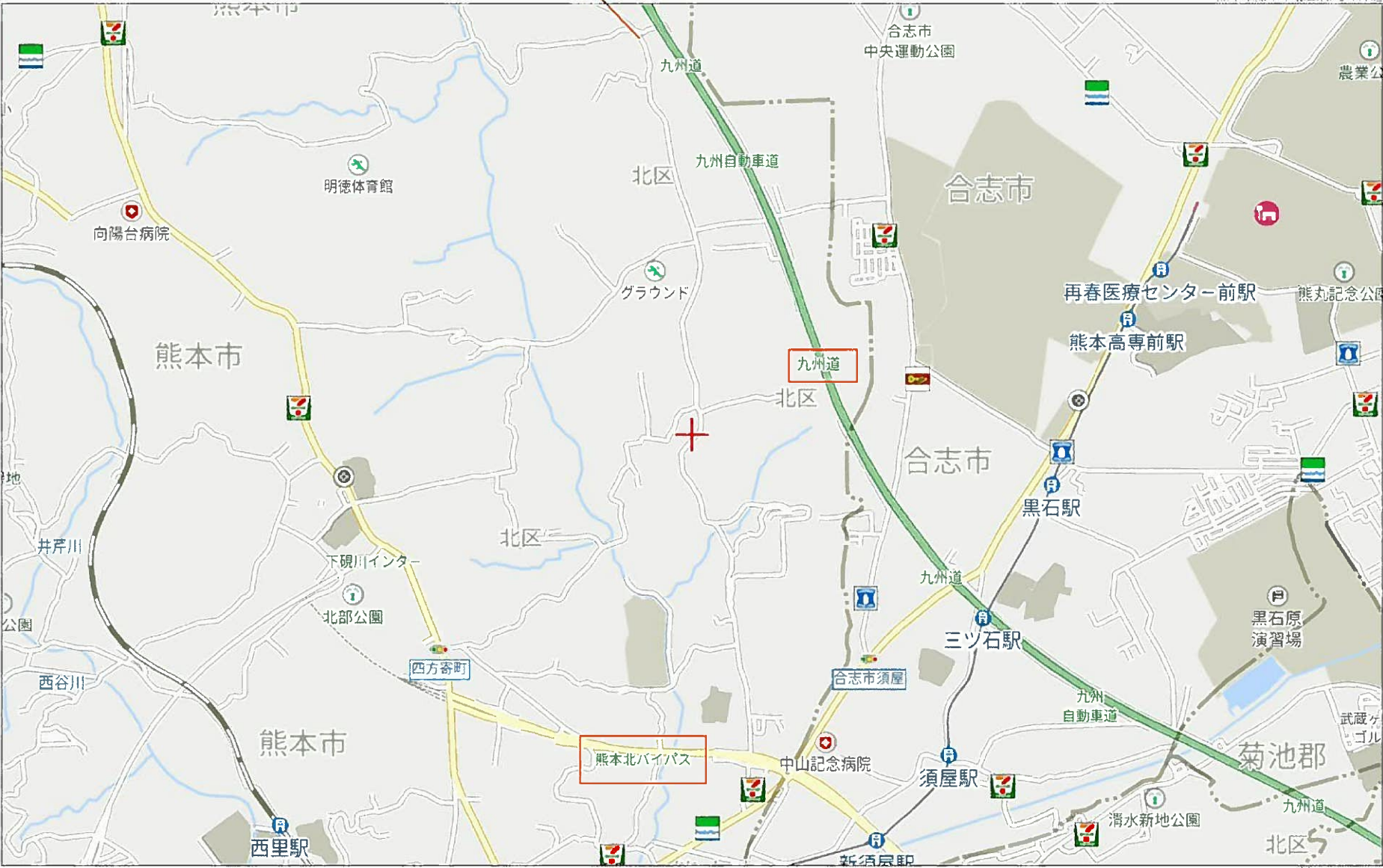


60m

11435

北熊本スマートインター

熊本県熊本市北区深尾町付近



現地



2024/2/27造成中 近景

現地



2024/2/27造成中 近景



現地



2024/2/27造成中 近景



現地



AUTO FACTORY
KIYOTA

2024/2/27造成中 近景



現地



KEY SPECIALIST
KEYMAX
合カギ作ります!
住宅用・自動車用・バイク用
ロッカー 特殊キー etc.



2024/2/27造成中 近景



現地



2024/2/27造成中 近景

