

# SHELLtown健軍神社前



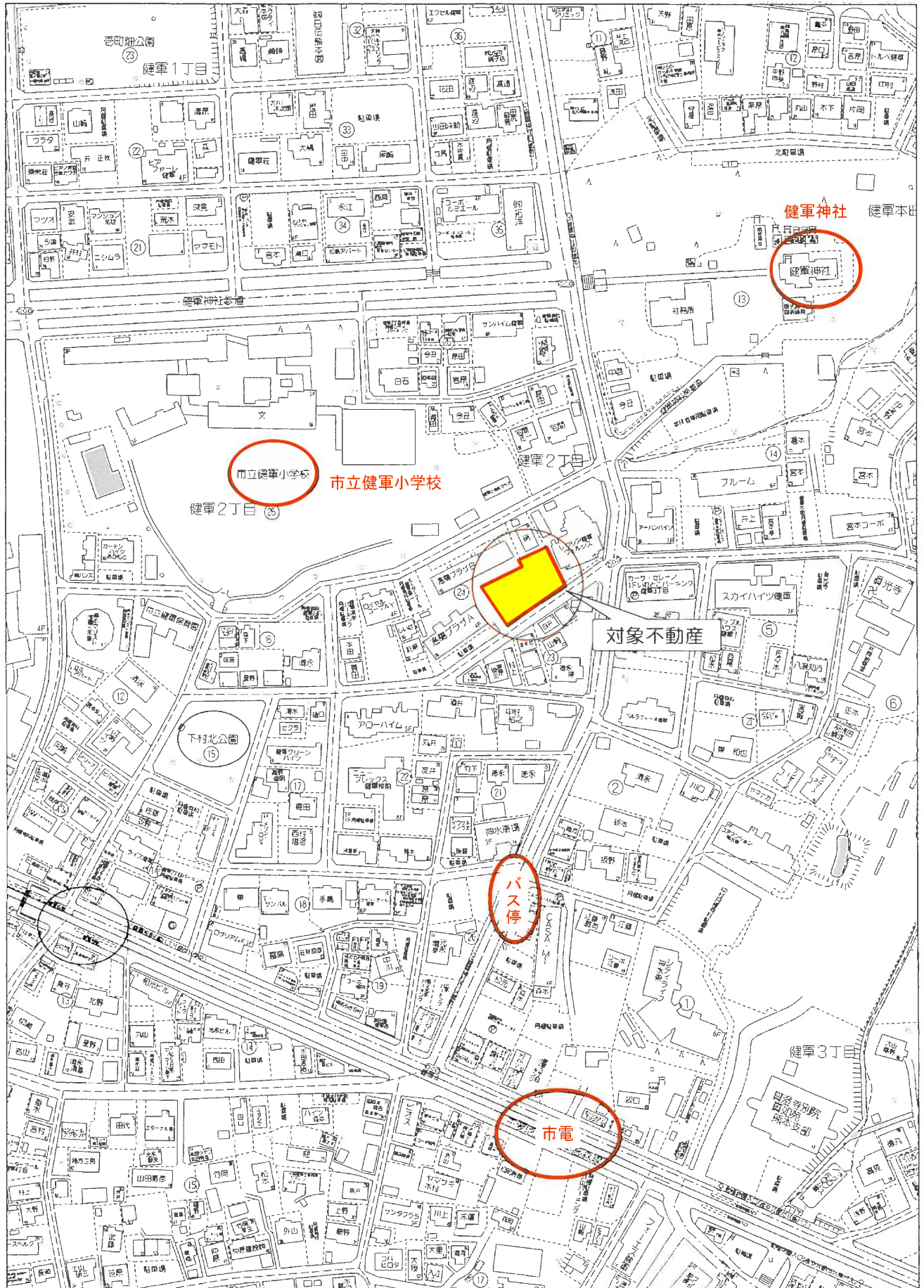
SHELL

〒861-8001 熊本市北区武蔵ヶ丘8丁目8-40

Tel.096-348-1200

メール [info@shell-k.jp](mailto:info@shell-k.jp) ホームページ <https://shell-k.jp>

# SHELLtown健軍神社前



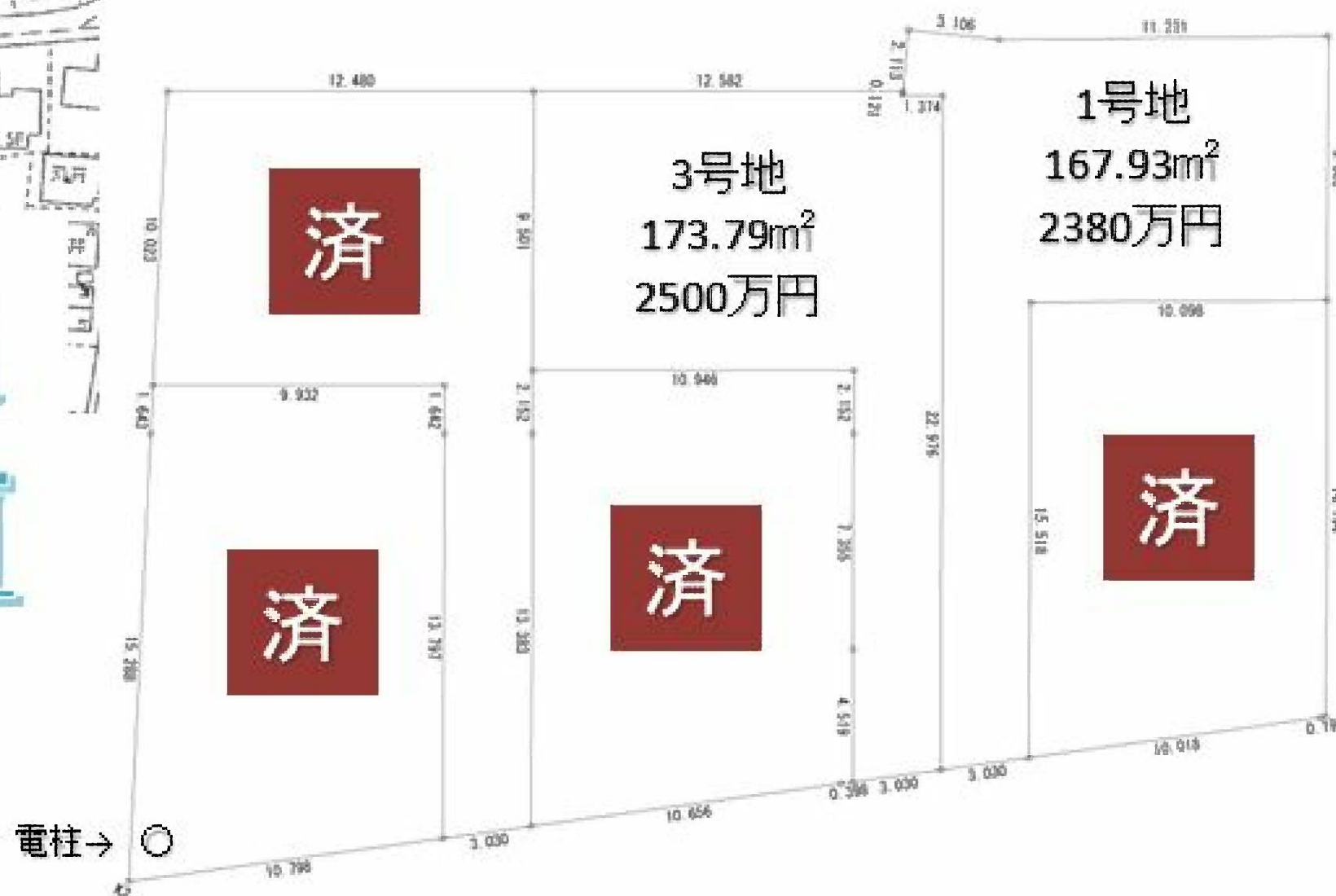


# 価格変更しました!



## SHELL town 健軍神社前

統一外構(エクステリア)が用意されています。  
詳しくはお問い合わせください。



|      |   |
|------|---|
| 物件種目 | <b>売地</b>                                     |
| 最適用途 | <b>住宅</b>                                     |
| 最寄駅  | 熊本市交通局 健軍校前                                   |
| 土地面積 | 実測 167.93m <sup>2</sup> ~173.79m <sup>2</sup> |
| 価格   | <b>2380万円~2500万円</b>                          |

|     |                              |
|-----|------------------------------|
| 所在地 | 熊本市東区健軍2丁目184-1、184-2、185の一部 |
| 交通  | 熊本市交通局 健軍校前 徒歩約5分            |

|             |                                      |      |               |
|-------------|--------------------------------------|------|---------------|
| 土地権利        | 所有権                                  | 地目   | 宅地            |
| 都市計画        | 市街化区域                                | 用途地域 | 第一種中高層/第二種中高層 |
| 建ぺい率        | 60/60%                               | 容積率  | 150/200%      |
| その他         | 第一種中高層と第二種中高層地域にかかっている区画があります        |      |               |
| 地勢          | 南ひな段                                 |      |               |
| 引渡条件        |                                      |      |               |
| 現況          | 更地                                   | 引渡日  | 相談            |
| 接道状況(角地・間口) | 南側 6m道路、全区画に接道<br>各区画3m~11m接道        |      |               |
| 設備          | 上水道 下水道 側溝 電気                        |      |               |
| 校区          | 健軍小学校 / 湖東中学校 校区                     |      |               |
| 備考          | 1号地50.80坪 2380万円<br>3号地52.57坪 2500万円 |      |               |

熊本県知事免許 (1) 第 5508 号

合同会社 SHELL

〒861-8001 熊本市北区武蔵ヶ丘8-8-40 1F

TEL:096-348-1200

E-MAIL:info@shell-k.jp

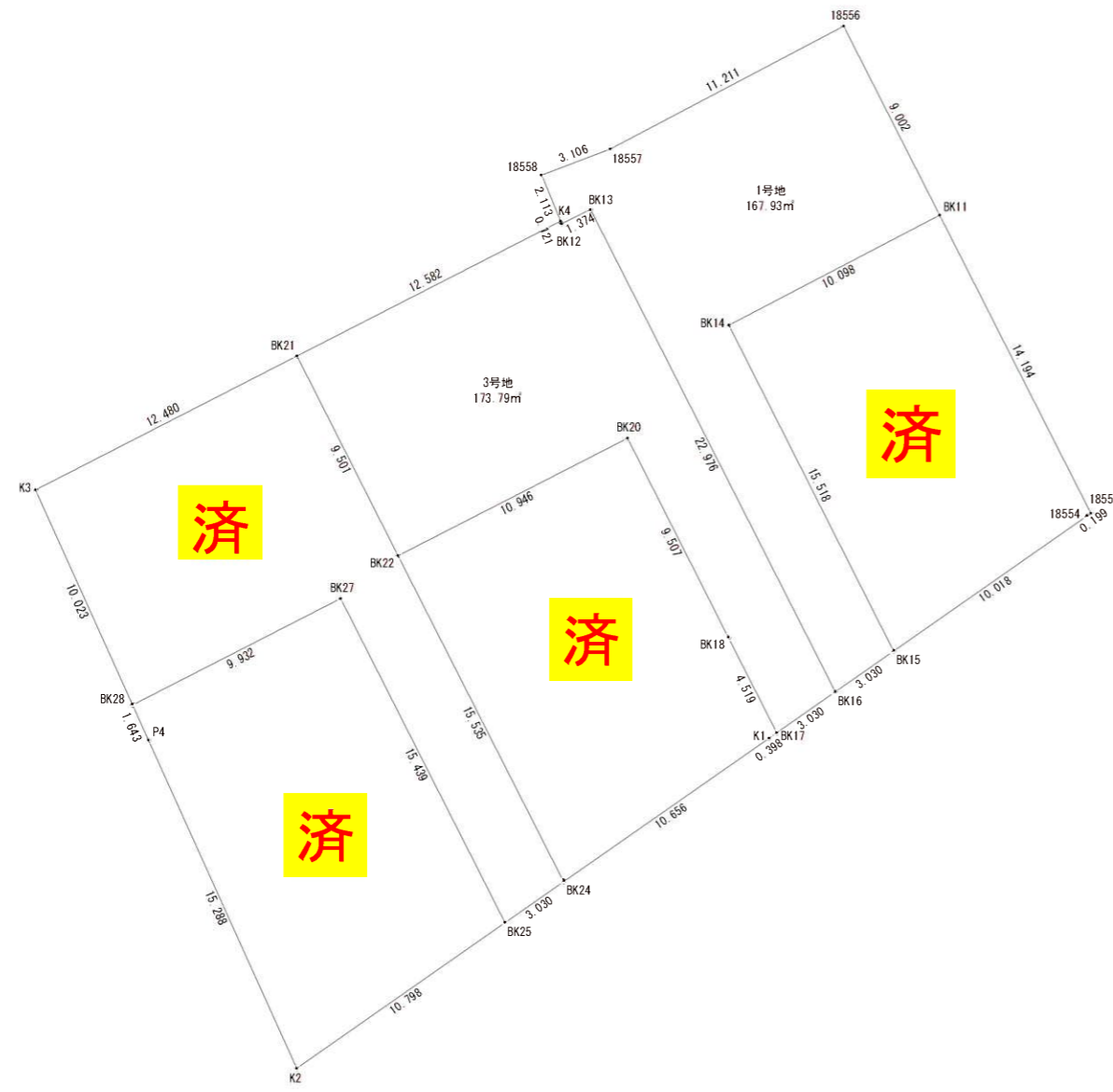


← 物件資料は  
HPIにご用意  
しております

- 手数料: 当方不払い
- 取引態様: 売主
- 情報公開日: 2024/08/30







N  
S=1/200

求積表

| 地番    | 1号地        |            |           |                       |
|-------|------------|------------|-----------|-----------------------|
| NO    | Xn         | Yn         | Yn+1-Yn-1 | Xn - (Yn+1-Yn-1)      |
| BK11  | -23982.228 | -23060.398 | 4.882     | -117081.237096        |
| 18556 | -23974.201 | -23064.473 | -13.998   | 335590.865598         |
| 18557 | -23979.419 | -23074.396 | -12.827   | 307584.007513         |
| 18558 | -23980.522 | -23077.300 | -2.107    | 50526.959854          |
| K4    | -23982.479 | -23076.503 | 0.842     | -20193.247318         |
| BK12  | -23982.591 | -23076.458 | 1.276     | -30601.786116         |
| BK13  | -23981.981 | -23075.227 | 11.627    | -278838.493087        |
| BK16  | -24002.471 | -23064.831 | 12.880    | -309151.826480        |
| BK15  | -24000.736 | -23062.347 | -4.524    | 108579.329664         |
| BK14  | -23986.890 | -23069.355 | 1.949     | -46750.448610         |
|       |            |            | 合計        | -335.876078           |
|       |            |            | 合計面積      | 167.930390            |
|       |            |            | 地積        | 167.93 m <sup>2</sup> |

(50.80坪)

| 地番    | 2号地        |            |           |                       |
|-------|------------|------------|-----------|-----------------------|
| NO    | Xn         | Yn         | Yn+1-Yn-1 | Xn - (Yn+1-Yn-1)      |
| BK11  | -23982.228 | -23060.398 | -15.383   | 368918.613324         |
| BK14  | -23986.890 | -23069.355 | -1.949    | 46750.448610          |
| BK15  | -24000.736 | -23062.347 | 15.221    | -365315.202656        |
| 18554 | -23994.999 | -23054.134 | 8.375     | -200958.116625        |
| 18555 | -23994.884 | -23053.972 | -6.264    | 150303.953376         |
|       |            |            | 合計        | -300.303971           |
|       |            |            | 合計面積      | 150.1519855           |
|       |            |            | 地積        | 150.15 m <sup>2</sup> |

(45.42坪)

| 地番   | 3号地        |            |           |                       |
|------|------------|------------|-----------|-----------------------|
| NO   | Xn         | Yn         | Yn+1-Yn-1 | Xn - (Yn+1-Yn-1)      |
| BK16 | -24002.471 | -23064.831 | -7.912    | 189907.550552         |
| BK13 | -23981.981 | -23075.227 | -11.627   | 278838.493087         |
| BK12 | -23982.591 | -23076.458 | -1.276    | 30601.786116          |
| K4   | -23982.479 | -23076.503 | -11.247   | 269730.941313         |
| BK21 | -23988.209 | -23087.705 | -6.903    | 165590.606727         |
| BK22 | -23996.682 | -23083.406 | 14.044    | -337009.402008        |
| BK20 | -23991.698 | -23073.661 | 14.046    | -336987.390108        |
| BK18 | -24000.176 | -23069.360 | 6.346     | -152305.116896        |
| BK17 | -24004.206 | -23067.315 | 4.529     | -108715.048974        |
|      |            |            | 合計        | -347.580191           |
|      |            |            | 合計面積      | 173.7900955           |
|      |            |            | 地積        | 173.79 m <sup>2</sup> |

(52.57坪)

| 地番   | 4号地        |            |           |                       |
|------|------------|------------|-----------|-----------------------|
| NO   | Xn         | Yn         | Yn+1-Yn-1 | Xn - (Yn+1-Yn-1)      |
| BK17 | -24004.206 | -23067.315 | -1.719    | 41263.230114          |
| BK18 | -24000.176 | -23069.360 | -6.346    | 152305.116896         |
| BK20 | -23991.698 | -23073.661 | -14.046   | 336987.390108         |
| BK22 | -23996.682 | -23083.406 | -2.716    | 65174.988312          |
| BK24 | -24010.536 | -23076.377 | 15.765    | -378526.100040        |
| K1   | -24004.434 | -23067.641 | 9.062     | -217528.180908        |
|      |            |            | 合計        | -323.555518           |
|      |            |            | 合計面積      | 161.777590            |
|      |            |            | 地積        | 161.77 m <sup>2</sup> |

(48.94坪)

| 地番   | 5号地        |            |           |                       |
|------|------------|------------|-----------|-----------------------|
| NO   | Xn         | Yn         | Yn+1-Yn-1 | Xn - (Yn+1-Yn-1)      |
| BK24 | -24010.536 | -23076.377 | -4.545    | 109127.886120         |
| BK22 | -23996.682 | -23083.406 | -11.328   | 271834.413696         |
| BK21 | -23988.209 | -23087.705 | -15.410   | 369658.300690         |
| K3   | -23993.893 | -23098.816 | -6.983    | 167549.354819         |
| BK28 | -24003.026 | -23094.688 | 12.970    | -311319.247220        |
| BK27 | -23998.503 | -23085.846 | 15.827    | -379824.306981        |
| BK25 | -24012.271 | -23078.861 | 9.469     | -227372.194099        |
|      |            |            | 合計        | -345.792975           |
|      |            |            | 合計面積      | 172.8964875           |
|      |            |            | 地積        | 172.89 m <sup>2</sup> |

(52.30坪)

| 地番   | 6号地        |            |           |                       |
|------|------------|------------|-----------|-----------------------|
| NO   | Xn         | Yn         | Yn+1-Yn-1 | Xn - (Yn+1-Yn-1)      |
| BK25 | -24012.271 | -23078.861 | 1.868     | -44854.922228         |
| BK27 | -23998.503 | -23085.846 | -15.827   | 379824.306981         |
| BK28 | -24003.026 | -23094.688 | -8.165    | 195984.707290         |
| P4   | -24004.523 | -23094.011 | 6.974     | -167407.543402        |
| K2   | -24018.454 | -23087.714 | 15.150    | -363879.578100        |
|      |            |            | 合計        | -333.029459           |
|      |            |            | 合計面積      | 166.5147295           |
|      |            |            | 地積        | 166.51 m <sup>2</sup> |

(50.37坪)

# 2023/5/29 分筆予定図





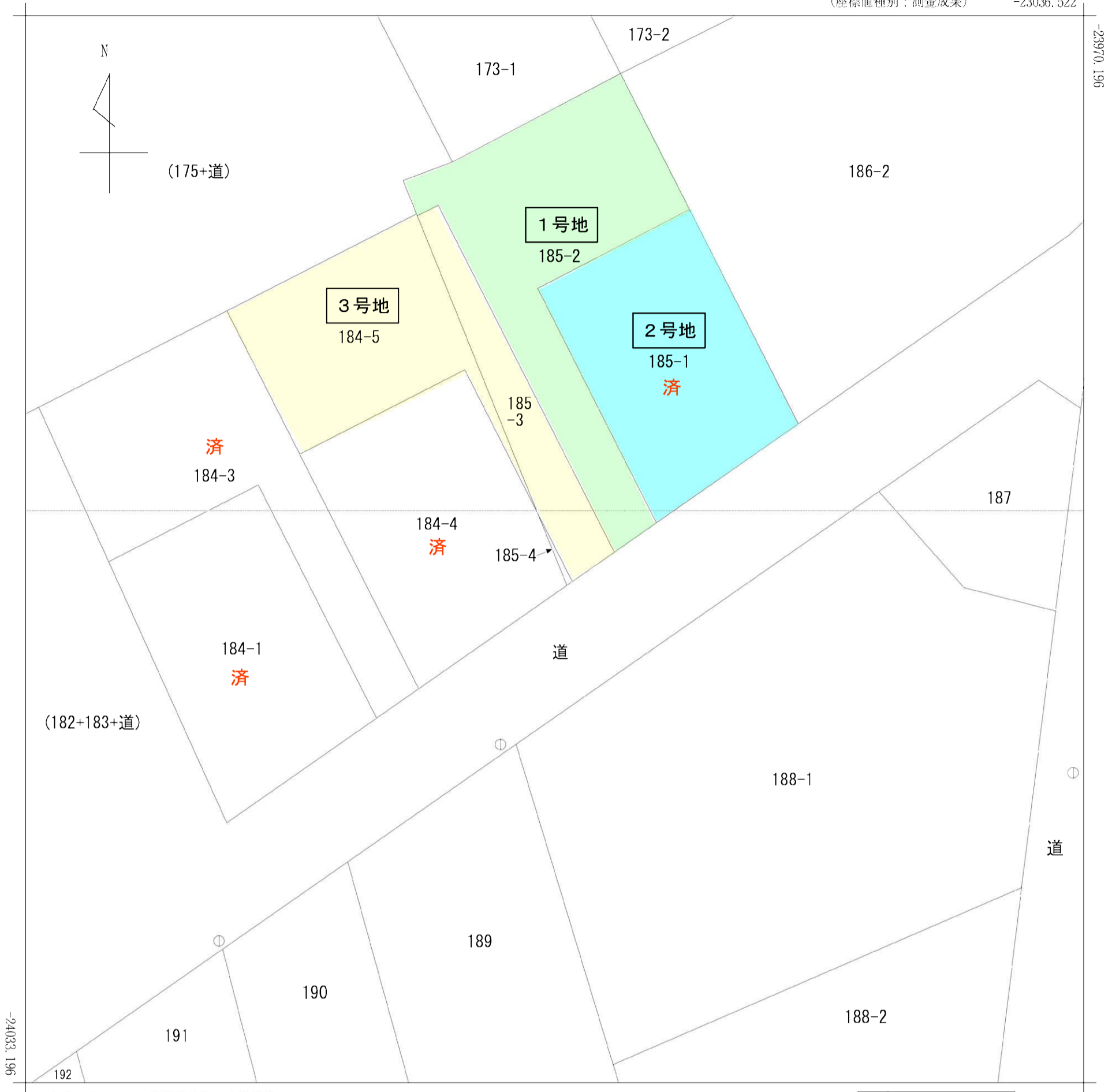
造成時 東南より敷地を望む





造成時 南西より敷地を望む





(座標値種別：測量成果)

(注) 国土交通省が公表した座標補正パラメータ(hisaikihon\_H28kumamoto\_BL.par)による修正がされています。

地番  
区域見出  
健軍2丁目

|       |       |            |    |           |           |             |              |      |     |
|-------|-------|------------|----|-----------|-----------|-------------|--------------|------|-----|
| 請求部   | 所在    | 熊本市東区健軍二丁目 |    |           |           | 地番          | 185番4        |      |     |
| 出縮力尺  | 1/250 | 精度区分       | 甲二 | 座標系番号又は記号 | II        | 分類          | 地図(法第14条第1項) | 種類   | 地籍図 |
| 作成年月日 |       |            |    |           | 備付年月日(原図) | 平成15年10月10日 |              | 補記事項 |     |

|       |                            |              |
|-------|----------------------------|--------------|
| 地番    | 184-1, 184-3, 184-4, 184-5 | <b>地積測量図</b> |
| 土地の所在 | 熊本市東区健軍二丁目                 |              |

測量日：令和5年6月5日 任意座標

本測量に使用した与点一覧

| 名称    | X座標        | Y座標        | 標識           |
|-------|------------|------------|--------------|
| 126-4 | -24013.824 | -23071.549 | 地籍成果図根点(真鍮標) |
| 126-5 | -23982.434 | -23035.237 | 地籍成果図根点(真鍮標) |

※図根点の座標は世界測地系Ⅱ系。震災前の成果に基づき測量。

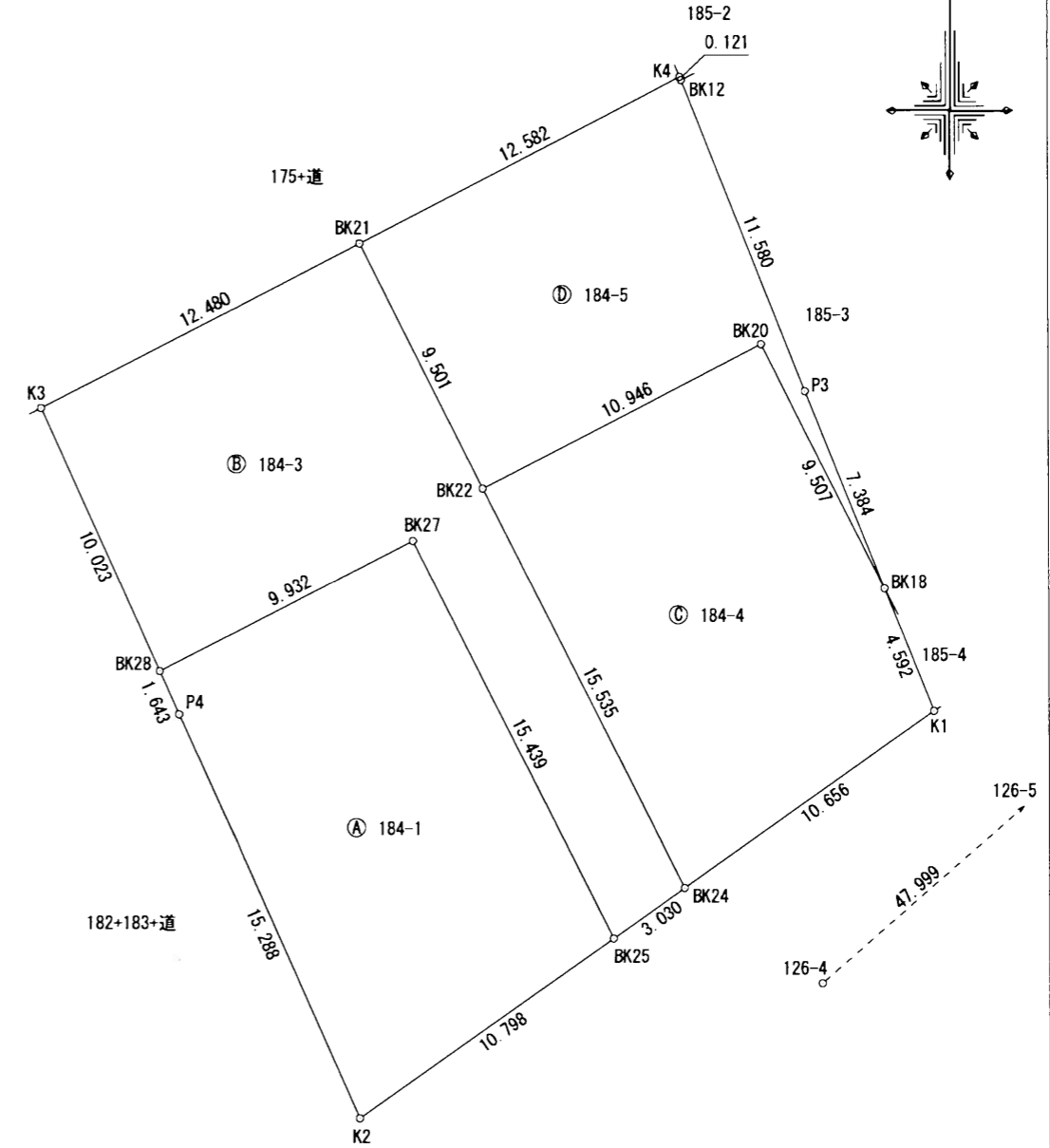
求積表

| 地番   |         | ㊶ 184-1        |                |                                    |   |  |
|------|---------|----------------|----------------|------------------------------------|---|--|
| NO   | 標識      | X <sub>n</sub> | Y <sub>n</sub> | Y <sub>n+1</sub> -Y <sub>n-1</sub> | X <sub>n</sub> ・(Y <sub>n+1</sub> -Y <sub>n-1</sub> ) |  |
| K2   | 既・普・金属標 | -24018.454     | -23087.714     | 15.150                             | -363879.578100  |  |
| BK25 | 新・普・金属標 | -24012.271     | -23078.861     | 1.868                              | -44854.922228   |  |
| BK27 | 新・普・プラ杭 | -23998.503     | -23085.846     | -15.827                            | 379824.306981   |  |
| BK28 | 新・普・金属標 | -24003.026     | -23094.688     | -8.165                             | 195984.707290   |  |
| P4   | 既・普・金属標 | -24004.523     | -23094.011     | 6.974                              | -167407.543402  |  |
| 合計   |         |                |                |                                    | -333.029459   |  |
| 合計面積 |         |                |                |                                    | 166.5147295   |  |
| 地積   |         |                |                |                                    | 166.51 m <sup>2</sup>                                 |  |

| 地番   |         | ㊷ 184-3        |                |                                    |   |  |
|------|---------|----------------|----------------|------------------------------------|---|--|
| NO   | 標識      | X <sub>n</sub> | Y <sub>n</sub> | Y <sub>n+1</sub> -Y <sub>n-1</sub> | X <sub>n</sub> ・(Y <sub>n+1</sub> -Y <sub>n-1</sub> ) |  |
| BK25 | 新・普・金属標 | -24012.271     | -23078.861     | 9.469                              | -227372.194099  |  |
| BK24 | 新・普・金属標 | -24010.536     | -23076.377     | -4.545                             | 109127.886120   |  |
| BK22 | 新・普・プラ杭 | -23996.682     | -23083.406     | -11.328                            | 271834.413696   |  |
| BK21 | 新・普・金属標 | -23988.209     | -23087.705     | -15.410                            | 369658.300690   |  |
| K3   | 既・普・金属標 | -23993.893     | -23098.816     | -6.983                             | 167549.354819   |  |
| BK28 | 新・普・金属標 | -24003.026     | -23094.688     | 12.970                             | -311319.247220  |  |
| BK27 | 新・普・プラ杭 | -23998.503     | -23085.846     | 15.827                             | -379824.306981  |  |
| 合計   |         |                |                |                                    | -345.792975   |  |
| 合計面積 |         |                |                |                                    | 172.8964875   |  |
| 地積   |         |                |                |                                    | 172.89 m <sup>2</sup>                                 |  |

| 地番   |         | ㊸ 184-4        |                |                                    |   |  |
|------|---------|----------------|----------------|------------------------------------|---|--|
| NO   | 標識      | X <sub>n</sub> | Y <sub>n</sub> | Y <sub>n+1</sub> -Y <sub>n-1</sub> | X <sub>n</sub> ・(Y <sub>n+1</sub> -Y <sub>n-1</sub> ) |  |
| BK24 | 新・普・金属標 | -24010.536     | -23076.377     | 15.765                             | -378526.100040  |  |
| K1   | 既・普・金属標 | -24004.434     | -23067.641     | 7.017                              | -168439.113378  |  |
| BK18 | 新・普・金属標 | -24000.176     | -23069.360     | -6.020                             | 144481.059520   |  |
| BK20 | 新・普・プラ杭 | -23991.698     | -23073.661     | -14.046                            | 336987.390108   |  |
| BK22 | 新・普・プラ杭 | -23996.682     | -23083.406     | -2.716                             | 65174.988312  |  |
| 合計   |         |                |                |                                    | -321.775478   |  |
| 合計面積 |         |                |                |                                    | 160.8877390   |  |
| 地積   |         |                |                |                                    | 160.88 m <sup>2</sup>                                 |  |

| 地番   |         | ㊹ 184-5        |                |                                    |   |  |
|------|---------|----------------|----------------|------------------------------------|---|--|
| NO   | 標識      | X <sub>n</sub> | Y <sub>n</sub> | Y <sub>n+1</sub> -Y <sub>n-1</sub> | X <sub>n</sub> ・(Y <sub>n+1</sub> -Y <sub>n-1</sub> ) |  |
| BK18 | 新・普・金属標 | -24000.176     | -23069.360     | 1.537                              | -36888.270512   |  |
| P3   | 新・普・プラ杭 | -23993.329     | -23072.124     | -7.098                             | 170304.649242   |  |
| BK12 | 新・普・金属標 | -23982.591     | -23076.458     | -4.379                             | 105019.765989   |  |
| K4   | 新・普・金属標 | -23982.479     | -23076.503     | -11.247                            | 269730.941313   |  |
| BK21 | 新・普・金属標 | -23988.209     | -23087.705     | -6.903                             | 165590.606727   |  |
| BK22 | 新・普・プラ杭 | -23996.682     | -23083.406     | 14.044                             | -337009.402008  |  |
| BK20 | 新・普・プラ杭 | -23991.698     | -23073.661     | 14.046                             | -336987.390108  |  |
| 合計   |         |                |                |                                    | -239.099357   |  |
| 合計面積 |         |                |                |                                    | 119.5496785   |  |
| 地積   |         |                |                |                                    | 119.54 m <sup>2</sup>                                 |  |



(単位：m)

作成者 福岡市中央区赤坂1-14-37  
 土地家屋調査士 廣田 慎一郎 (令和5年6月19日作成)

申請人 合同会社SHELL 代表社員 甲斐 勇一  
 縮尺 1/250



|       |                            |              |
|-------|----------------------------|--------------|
| 地番    | 185-1, 185-2, 185-3, 185-4 | <b>地積測量図</b> |
| 土地の所在 | 熊本市東区健軍二丁目                 |              |

測量日：令和5年6月5日 任意座標

本測量に使用した与点一覧

| 名称    | X座標        | Y座標        | 標識           |
|-------|------------|------------|--------------|
| 126-4 | -24013.824 | -23071.549 | 地籍成果図根点(真鍮標) |
| 126-5 | -23982.434 | -23035.237 | 地籍成果図根点(真鍮標) |

※図根点の座標は世界測地系Ⅱ系。震災前の成果に基づき測量。

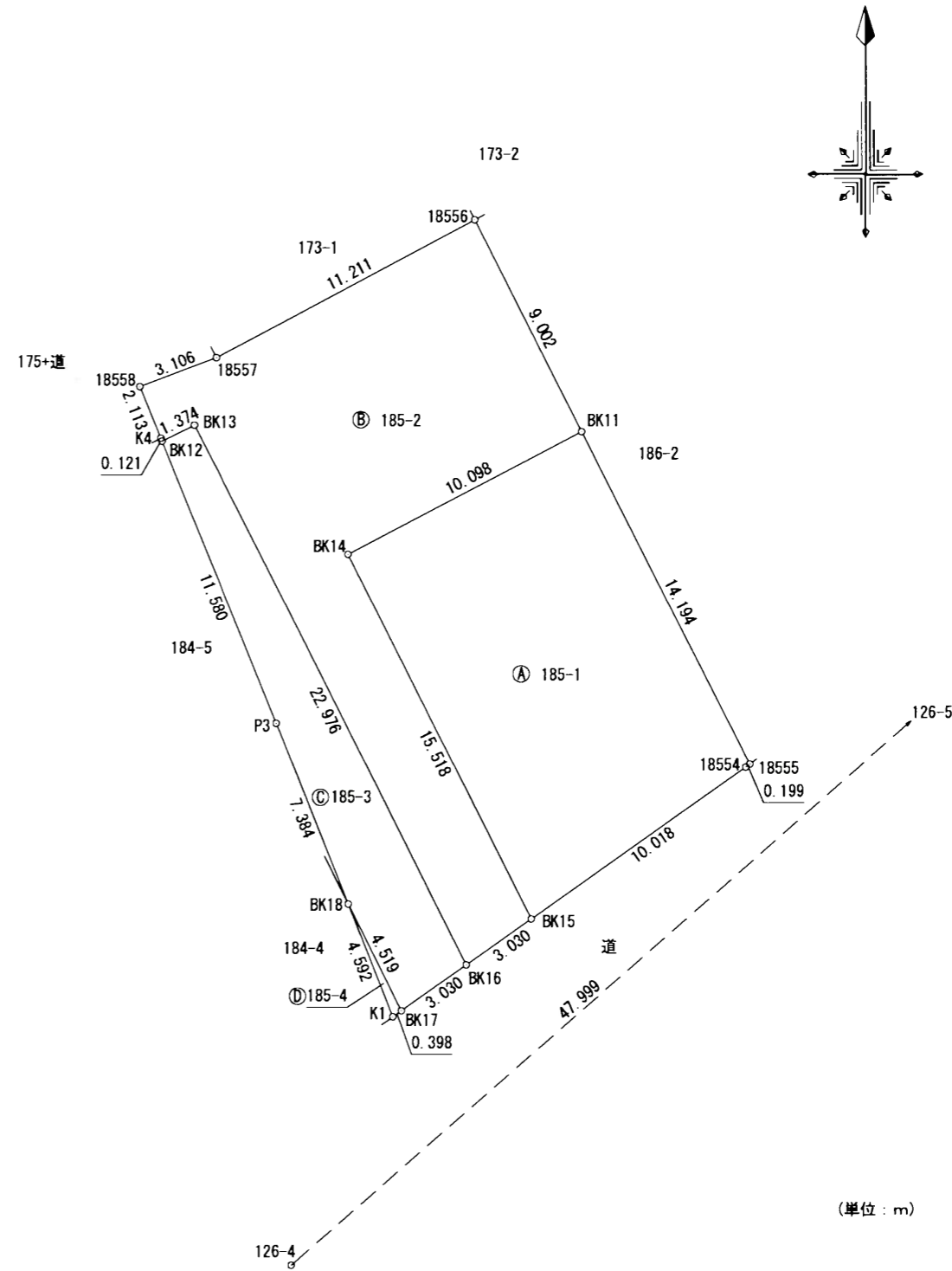
求積表

| 地番    | ① 185-1 |            |            |           |                       |
|-------|---------|------------|------------|-----------|-----------------------|
| NO    | 標識      | Xn         | Yn         | Yn+1-Yn-1 | Xn · (Yn+1-Yn-1)      |
| 18555 | 既・普・金属標 | -23994.884 | -23053.972 | -6.264    | 150303.953376         |
| BK11  | 新・普・金属標 | -23982.228 | -23060.398 | -15.383   | 368918.613324         |
| BK14  | 新・普・金属標 | -23986.890 | -23069.355 | -1.949    | 46750.448610          |
| BK15  | 新・普・金属標 | -24000.736 | -23062.347 | 15.221    | -365315.202656        |
| 18554 | 既・普・金属標 | -23994.999 | -23054.134 | 8.375     | -200958.116625        |
| 合計    |         |            |            |           | -300.303971           |
| 合計面積  |         |            |            |           | 150.1519855           |
| 地積    |         |            |            |           | 150.15 m <sup>2</sup> |

| 地番    | ② 185-2 |            |            |           |                       |
|-------|---------|------------|------------|-----------|-----------------------|
| NO    | 標識      | Xn         | Yn         | Yn+1-Yn-1 | Xn · (Yn+1-Yn-1)      |
| BK11  | 新・普・金属標 | -23982.228 | -23060.398 | 4.882     | -117081.237096        |
| 18556 | 既・普・金属標 | -23974.201 | -23064.473 | -13.998   | 335590.865598         |
| 18557 | 既・普・金属標 | -23979.419 | -23074.396 | -12.827   | 307584.007513         |
| 18558 | 新・普・金属標 | -23980.522 | -23077.300 | -2.107    | 50526.959854          |
| K4    | 新・普・金属標 | -23982.479 | -23076.503 | 0.842     | -20193.247318         |
| BK12  | 新・普・金属標 | -23982.591 | -23076.458 | 1.276     | -30601.786116         |
| BK13  | 新・普・金属標 | -23981.981 | -23075.227 | 11.627    | -278838.493087        |
| BK16  | 新・普・金属標 | -24002.471 | -23064.831 | 12.880    | -309151.826480        |
| BK15  | 新・普・金属標 | -24000.736 | -23062.347 | -4.524    | 108579.329664         |
| BK14  | 新・普・金属標 | -23986.890 | -23069.355 | 1.949     | -46750.448610         |
| 合計    |         |            |            |           | -335.876078           |
| 合計面積  |         |            |            |           | 167.9380390           |
| 地積    |         |            |            |           | 167.93 m <sup>2</sup> |

| 地番   | ③ 185-3 |            |            |           |                      |
|------|---------|------------|------------|-----------|----------------------|
| NO   | 標識      | Xn         | Yn         | Yn+1-Yn-1 | Xn · (Yn+1-Yn-1)     |
| BK16 | 新・普・金属標 | -24002.471 | -23064.831 | -7.912    | 189907.550552        |
| BK13 | 新・普・金属標 | -23981.981 | -23075.227 | -11.627   | 278838.493087        |
| BK12 | 新・普・金属標 | -23982.591 | -23076.458 | 3.103     | -74417.979873        |
| P3   | 新・普・プラ杭 | -23993.329 | -23072.124 | 7.098     | -170304.649242       |
| BK18 | 新・普・金属標 | -24000.176 | -23069.360 | 4.809     | -115416.846384       |
| BK17 | 新・普・金属標 | -24004.206 | -23067.315 | 4.529     | -108715.048974       |
| 合計   |         |            |            |           | -108.480834          |
| 合計面積 |         |            |            |           | 54.2404170           |
| 地積   |         |            |            |           | 54.24 m <sup>2</sup> |

| 地番   | ④ 185-4 |            |            |           |                     |
|------|---------|------------|------------|-----------|---------------------|
| NO   | 標識      | Xn         | Yn         | Yn+1-Yn-1 | Xn · (Yn+1-Yn-1)    |
| BK17 | 新・普・金属標 | -24004.206 | -23067.315 | -1.719    | 41263.230114        |
| BK18 | 新・普・金属標 | -24000.176 | -23069.360 | -0.326    | 7824.057376         |
| K1   | 既・普・金属標 | -24004.434 | -23067.641 | 2.045     | -49089.067530       |
| 合計   |         |            |            |           | -1.780040           |
| 合計面積 |         |            |            |           | 0.8900200           |
| 地積   |         |            |            |           | 0.89 m <sup>2</sup> |



作成者 福岡市中央区赤坂1-14-37  
 土地家屋調査士 廣田 慎一郎 (令和5年6月19日作成)

申請人 合同会社SHELL 代表社員 甲斐 勇一  
 縮尺 1/250



# 1号地



2023/07/11 09:34 現在の情報です。

|             |                       |        |                |                         |
|-------------|-----------------------|--------|----------------|-------------------------|
| 表題部 (土地の表示) | 調製                    | 余白     | 不動産番号          | 3300001357794           |
| 地図番号        | T10-15-3-3・T10-25-1-1 | 筆界特定   | 余白             |                         |
| 所在          | 熊本市東区健軍二丁目            |        |                | 余白                      |
| ①地番         | ②地目                   | ③地積    | m <sup>2</sup> | 原因及びその日付〔登記の日付〕         |
| 185番2       | 宅地                    | 167:93 | :              | 185番から分筆<br>〔令和5年6月20日〕 |

| 権利部 (甲区) (所有権に関する事項) |       |                     |  |
|----------------------|-------|---------------------|--|
| 順位番号                 | 登記の目的 | 受付年月日・受付番号          | 権利者その他の事項  |
| 1                    | 所有権移転 | 令和5年1月30日<br>第3468号 | 原因 令和5年1月30日売買<br>所有者 熊本市北区武蔵ヶ丘八丁目8番40号<br>Amitie1F<br>合同会社SHELL<br>順位3番の登記を転写<br>令和5年6月20日受付<br>第29835号 |

| 権利部 (乙区) (所有権以外の権利に関する事項) |        |                     |   |
|---------------------------|--------|---------------------|---|
| 順位番号                      | 登記の目的  | 受付年月日・受付番号          | 権利者その他の事項   |
| 1                         | 根抵当権設定 | 令和5年1月30日<br>第3469号 | 原因 令和5年1月30日設定<br>極度額 金1億3,400万円<br>債権の範囲 信用金庫取引 手形債権 小切手<br>債権 電子記録債権<br>債務者 熊本市北区武蔵ヶ丘八丁目8番40号<br>Amitie1F<br>合同会社SHELL<br>根抵当権者 熊本市中央区花畑町10番29号<br>熊本第一信用金庫<br>順位3番の登記を転写<br>共同担保 目録(㉞)第9089号<br>令和5年6月20日受付<br>第29835号 |

| 共同担保目録 |   |      |                      |
|--------|---|------|----------------------|
| 記号及び番号 | (㉞)第9089号                                 | 調製   | 令和5年2月24日            |
| 番号     | 担保の目的である権利の表示                             | 順位番号 | 予備                   |
| 1      | 熊本市東区健軍二丁目 184番1の土地                       | 1    | 余白                   |
| 2      | 熊本市東区健軍二丁目 184番2の土地                       | 1    | 令和5年6月20日受付第29833号合筆 |
| 3      | 熊本市東区健軍二丁目 185番の土地<br>熊本市東区健軍二丁目 185番1の土地 | 3    | 令和5年6月20日受付第29835号分筆 |
| 4      | 熊本市東区健軍二丁目 184番3の土地                       | 1    | 令和5年6月20日受付第29834号分筆 |
| 5      | 熊本市東区健軍二丁目 184番4の土地                       | 1    | 令和5年6月20日受付第29834号分筆 |
| 6      | 熊本市東区健軍二丁目 184番5の土地                       | 1    | 令和5年6月20日受付第29834号分筆 |
| 7      | 熊本市東区健軍二丁目 185番2の土地                       | 1    | 令和5年6月20日受付第29835号分筆 |
| 8      | 熊本市東区健軍二丁目 185番3の土地                       | 1    | 令和5年6月20日受付第29835号分筆 |
| 9      | 熊本市東区健軍二丁目 185番4の土地                       | 1    | 令和5年6月20日受付第29835号分筆 |

\* 下線のあるものは抹消事項であることを示す。



# 3号地



2023/07/11 09:34 現在の情報です。

|             |                       |        |                |                               |               |
|-------------|-----------------------|--------|----------------|-------------------------------|---------------|
| 表題部 (土地の表示) |                       | 調製     | 余白             | 不動産番号                         | 3300001357793 |
| 地図番号        | T10-15-3-3・T10-25-1-1 | 筆界特定   | 余白             |                               |               |
| 所在          | 熊本市東区健軍二丁目            |        |                | 余白                            |               |
| ①地番         | ②地目                   | ③地積    | m <sup>2</sup> | 原因及びその日付〔登記の日付〕               |               |
| 184番5       | 雑種地                   | 119:   |                | 184番1から分筆<br>〔令和5年6月20日〕      |               |
| 余白          | 宅地                    | 119:54 |                | ②③令和5年6月30日地目変更<br>〔令和5年7月7日〕 |               |

| 権利部 (甲区) (所有権に関する事項) |            |                      |  |
|----------------------|------------|----------------------|--|
| 順位番号                 | 登記の目的      | 受付年月日・受付番号           | 権利者その他の事項  |
| 1                    | 合併による所有権登記 | 令和5年6月20日<br>第29833号 | 所有者 熊本市北区武蔵ヶ丘八丁目8番40号<br>Amitie1F<br>合同会社SHELL<br>順位5番の登記を転写<br>令和5年6月20日受付<br>第29834号 |

| 権利部 (乙区) (所有権以外の権利に関する事項) |        |                     |   |
|---------------------------|--------|---------------------|---|
| 順位番号                      | 登記の目的  | 受付年月日・受付番号          | 権利者その他の事項   |
| 1                         | 根抵当権設定 | 令和5年2月24日<br>第7546号 | 原因 令和5年2月24日設定<br>極度額 金1億3,400万円<br>債権の範囲 信用金庫取引 手形債権 小切手<br>債権 電子記録債権<br>債務者 熊本市北区武蔵ヶ丘八丁目8番40号<br>Amitie1F<br>合同会社SHELL<br>根抵当権者 熊本市中央区花畑町10番29号<br>熊本第一信用金庫<br>共同担保 目録(※)第9089号<br>順位1番の登記を転写<br>令和5年6月20日受付<br>第29834号 |

| 共同担保目録 |   |      |                      |
|--------|---|------|----------------------|
| 記号及び番号 | (※)第9089号                                 | 調製   | 令和5年2月24日            |
| 番号     | 担保の目的である権利の表示                             | 順位番号 | 予備                   |
| 1      | 熊本市東区健軍二丁目 184番1の土地                       | 1    | 余白                   |
| 2      | 熊本市東区健軍二丁目 184番2の土地                       | 1    | 令和5年6月20日受付第29833号合筆 |
| 3      | 熊本市東区健軍二丁目 185番の土地<br>熊本市東区健軍二丁目 185番1の土地 | 3    | 令和5年6月20日受付第29835号分筆 |
| 4      | 熊本市東区健軍二丁目 184番3の土地                       | 1    | 令和5年6月20日受付第29834号分筆 |
| 5      | 熊本市東区健軍二丁目 184番4の土地                       | 1    | 令和5年6月20日受付第29834号分筆 |
| 6      | 熊本市東区健軍二丁目 184番5の土地                       | 1    | 令和5年6月20日受付第29834号分筆 |
| 7      | 熊本市東区健軍二丁目 185番2の土地                       | 1    | 令和5年6月20日受付第29835号分筆 |
| 8      | 熊本市東区健軍二丁目 185番3の土地                       | 1    | 令和5年6月20日受付第29835号分筆 |
| 9      | 熊本市東区健軍二丁目 185番4の土地                       | 1    | 令和5年6月20日受付第29835号分筆 |

\* 下線のあるものは抹消事項であることを示す。



# 3号地



2023/07/11 09:34 現在の情報です。

|             |                       |       |                |                         |
|-------------|-----------------------|-------|----------------|-------------------------|
| 表題部 (土地の表示) | 調製                    | 余白    | 不動産番号          | 3300001357795           |
| 地図番号        | T10-15-3-3・T10-25-1-1 | 筆界特定  | 余白             |                         |
| 所在          | 熊本市東区健軍二丁目            |       | 余白             |                         |
| ①地番         | ②地目                   | ③地積   | m <sup>2</sup> | 原因及びその日付〔登記の日付〕         |
| 185番3       | 宅地                    | 54:24 | :              | 185番から分筆<br>〔令和5年6月20日〕 |

| 権利部 (甲区) (所有権に関する事項) |       |                     |  |
|----------------------|-------|---------------------|--|
| 順位番号                 | 登記の目的 | 受付年月日・受付番号          | 権利者その他の事項  |
| 1                    | 所有権移転 | 令和5年1月30日<br>第3468号 | 原因 令和5年1月30日売買<br>所有者 熊本市北区武蔵ヶ丘八丁目8番40号<br>Amitie1F<br>合同会社SHELL<br>順位3番の登記を転写<br>令和5年6月20日受付<br>第29835号 |

| 権利部 (乙区) (所有権以外の権利に関する事項) |        |                     |   |
|---------------------------|--------|---------------------|---|
| 順位番号                      | 登記の目的  | 受付年月日・受付番号          | 権利者その他の事項   |
| 1                         | 根抵当権設定 | 令和5年1月30日<br>第3469号 | 原因 令和5年1月30日設定<br>極度額 金1億3,400万円<br>債権の範囲 信用金庫取引 手形債権 小切手<br>債権 電子記録債権<br>債務者 熊本市北区武蔵ヶ丘八丁目8番40号<br>Amitie1F<br>合同会社SHELL<br>根抵当権者 熊本市中央区花畑町10番29号<br>熊本第一信用金庫<br>順位3番の登記を転写<br>共同担保 目録(※)第9089号<br>令和5年6月20日受付<br>第29835号 |

| 共同担保目録 |   |      |                      |
|--------|---|------|----------------------|
| 記号及び番号 | (※)第9089号                                 | 調製   | 令和5年2月24日            |
| 番号     | 担保の目的である権利の表示                             | 順位番号 | 予備                   |
| 1      | 熊本市東区健軍二丁目 184番1の土地                       | 1    | 余白                   |
| 2      | 熊本市東区健軍二丁目 184番2の土地                       | 1    | 令和5年6月20日受付第29833号合筆 |
| 3      | 熊本市東区健軍二丁目 185番の土地<br>熊本市東区健軍二丁目 185番1の土地 | 3    | 令和5年6月20日受付第29835号分筆 |
| 4      | 熊本市東区健軍二丁目 184番3の土地                       | 1    | 令和5年6月20日受付第29834号分筆 |
| 5      | 熊本市東区健軍二丁目 184番4の土地                       | 1    | 令和5年6月20日受付第29834号分筆 |
| 6      | 熊本市東区健軍二丁目 184番5の土地                       | 1    | 令和5年6月20日受付第29834号分筆 |
| 7      | 熊本市東区健軍二丁目 185番2の土地                       | 1    | 令和5年6月20日受付第29835号分筆 |
| 8      | 熊本市東区健軍二丁目 185番3の土地                       | 1    | 令和5年6月20日受付第29835号分筆 |
| 9      | 熊本市東区健軍二丁目 185番4の土地                       | 1    | 令和5年6月20日受付第29835号分筆 |

\* 下線のあるものは抹消事項であることを示す。